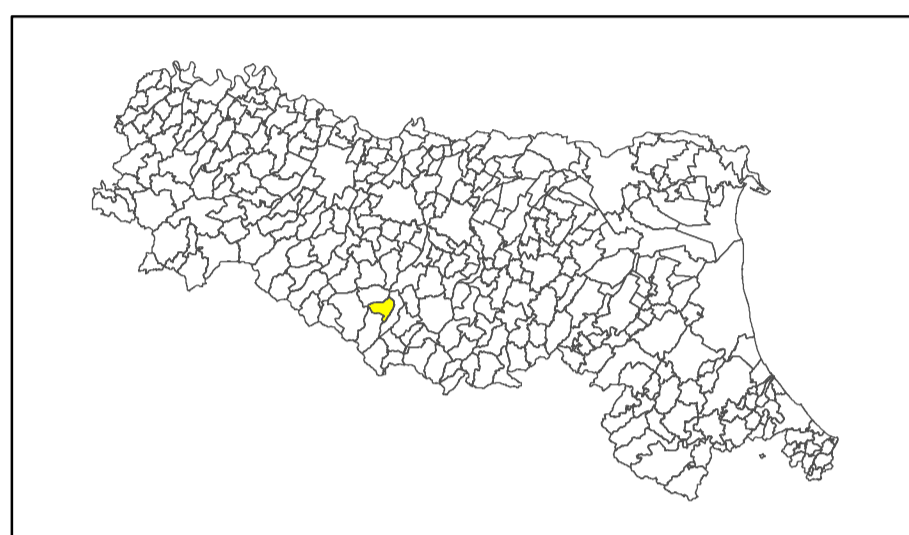


MICROZONAZIONE SISMICA

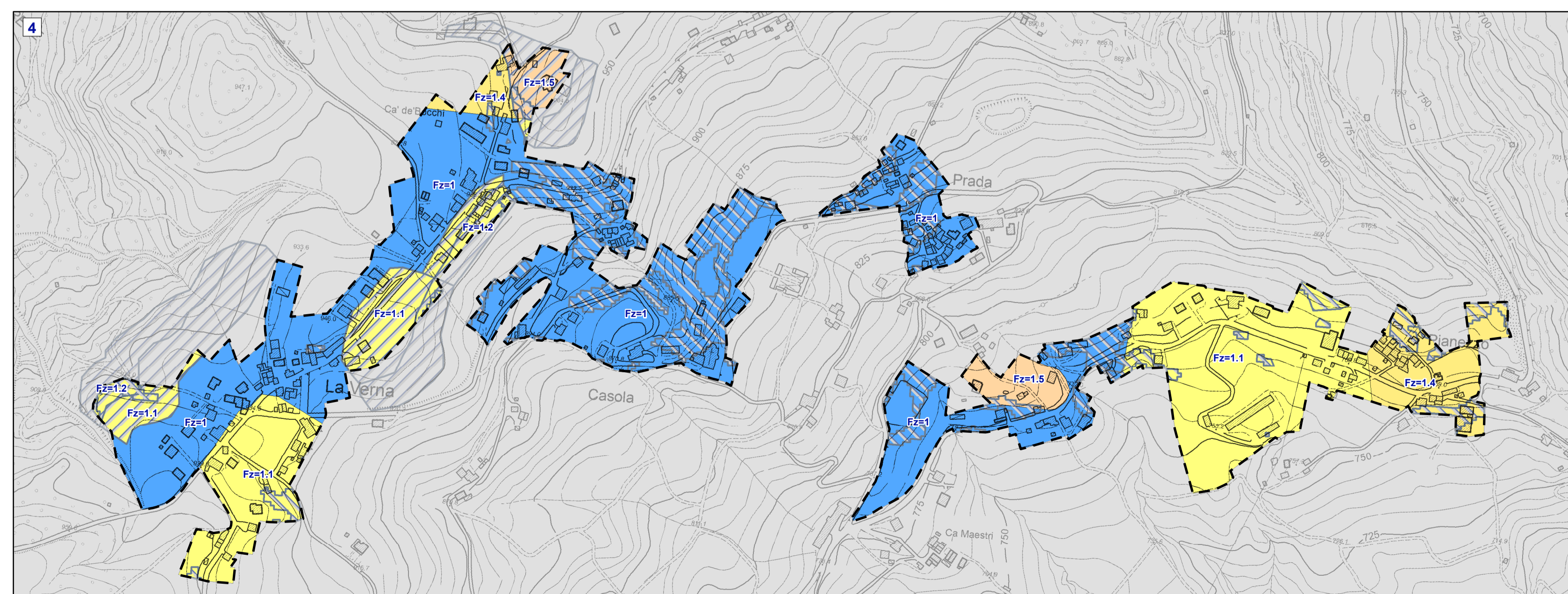
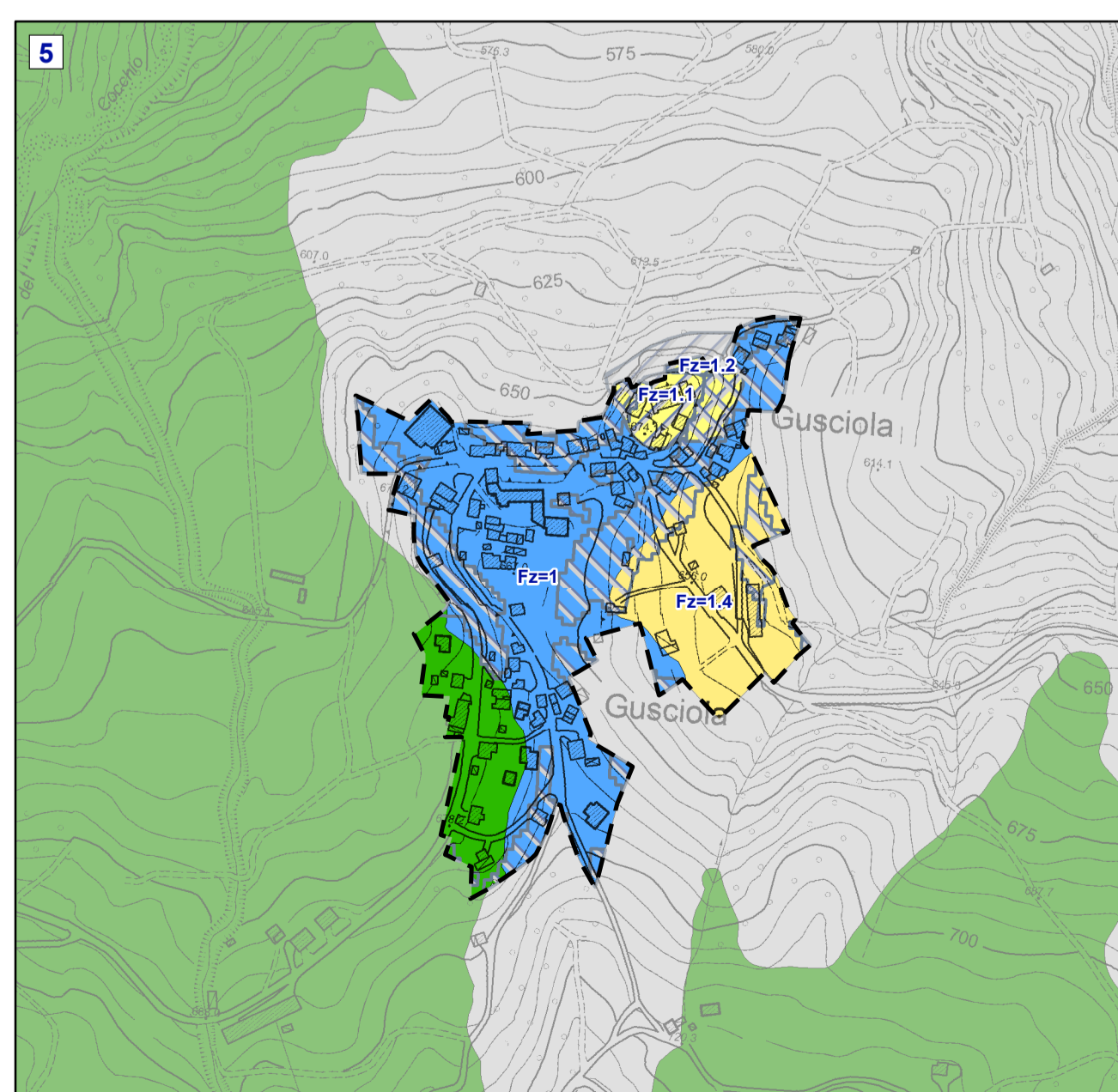
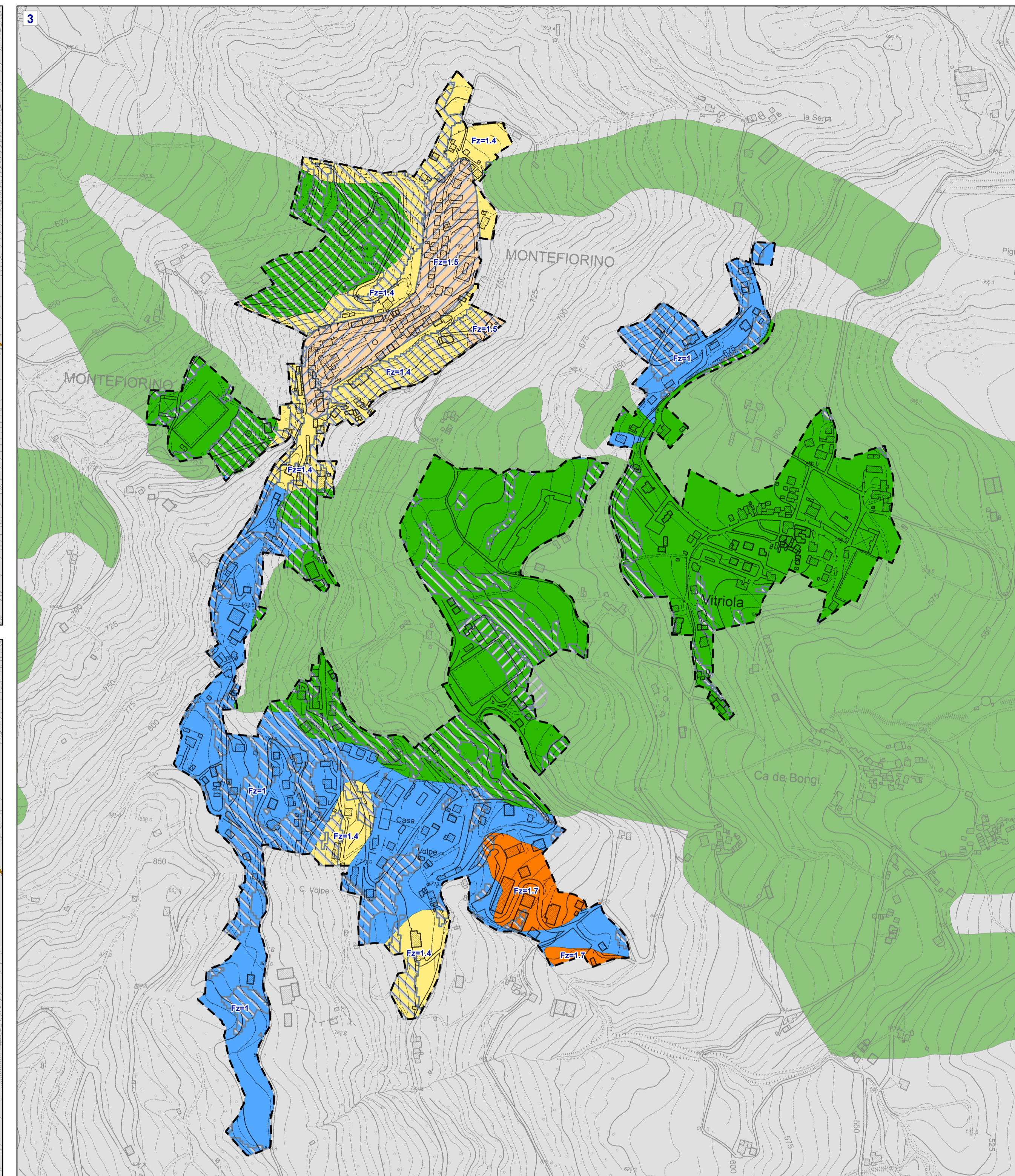
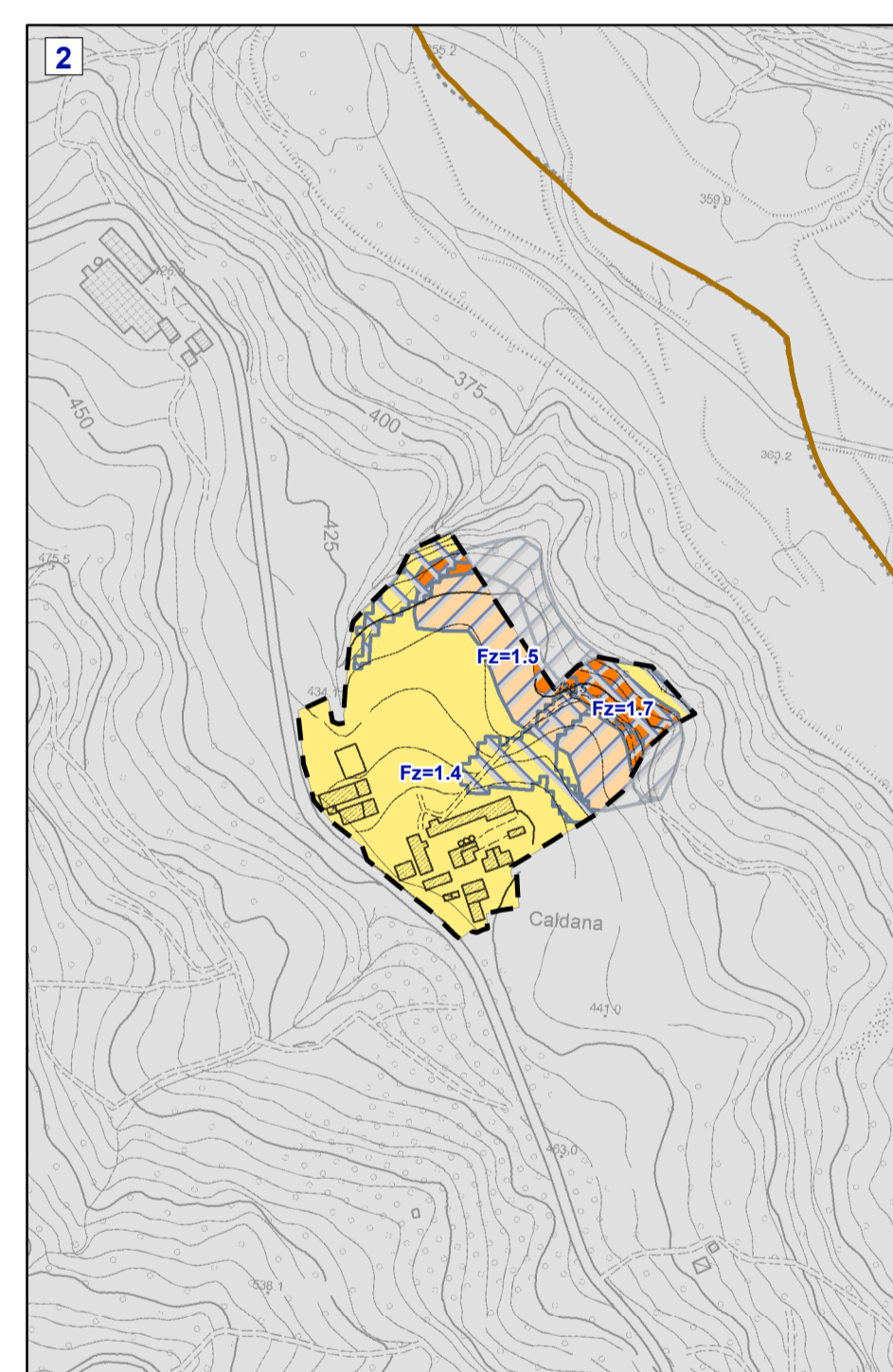
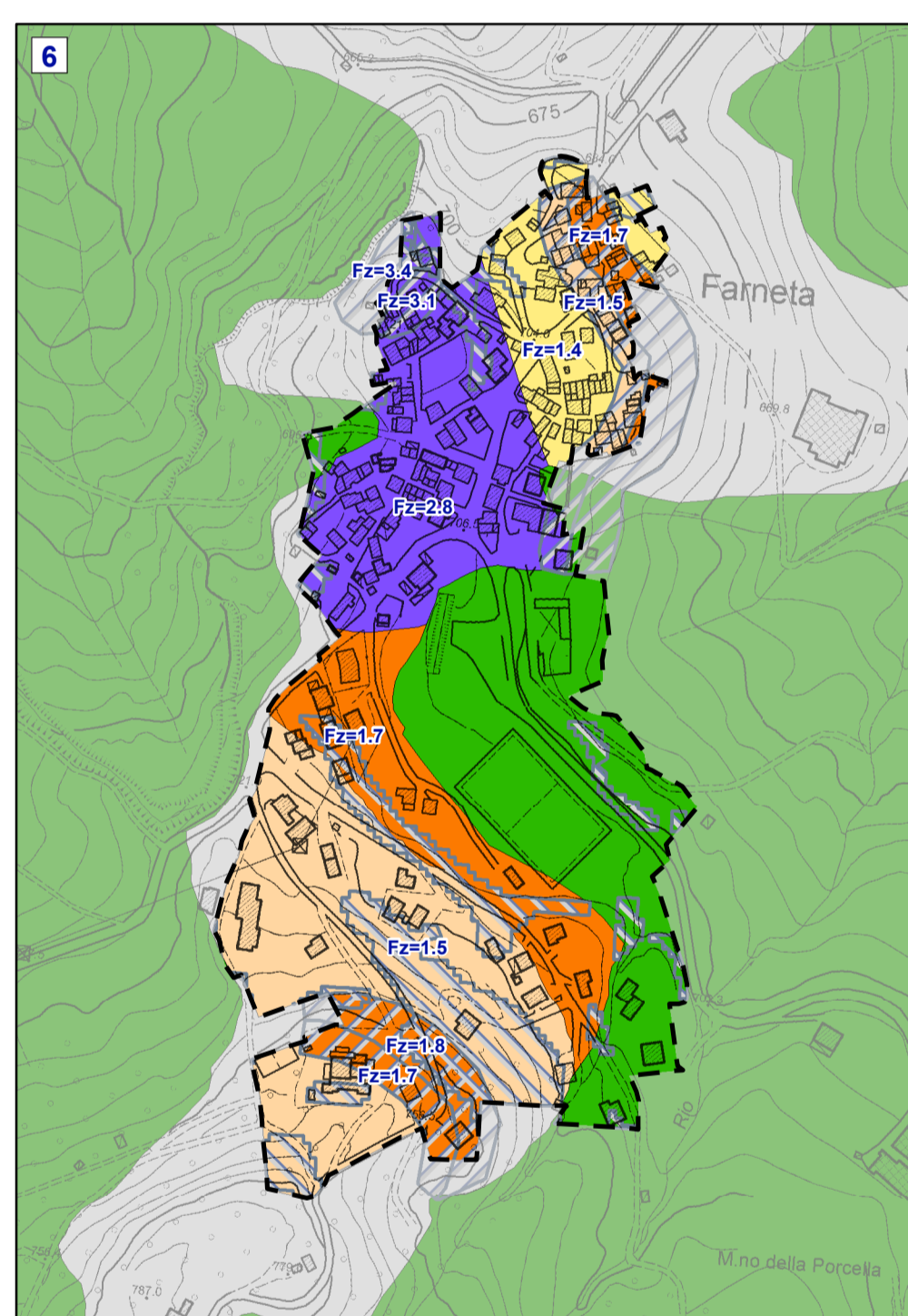
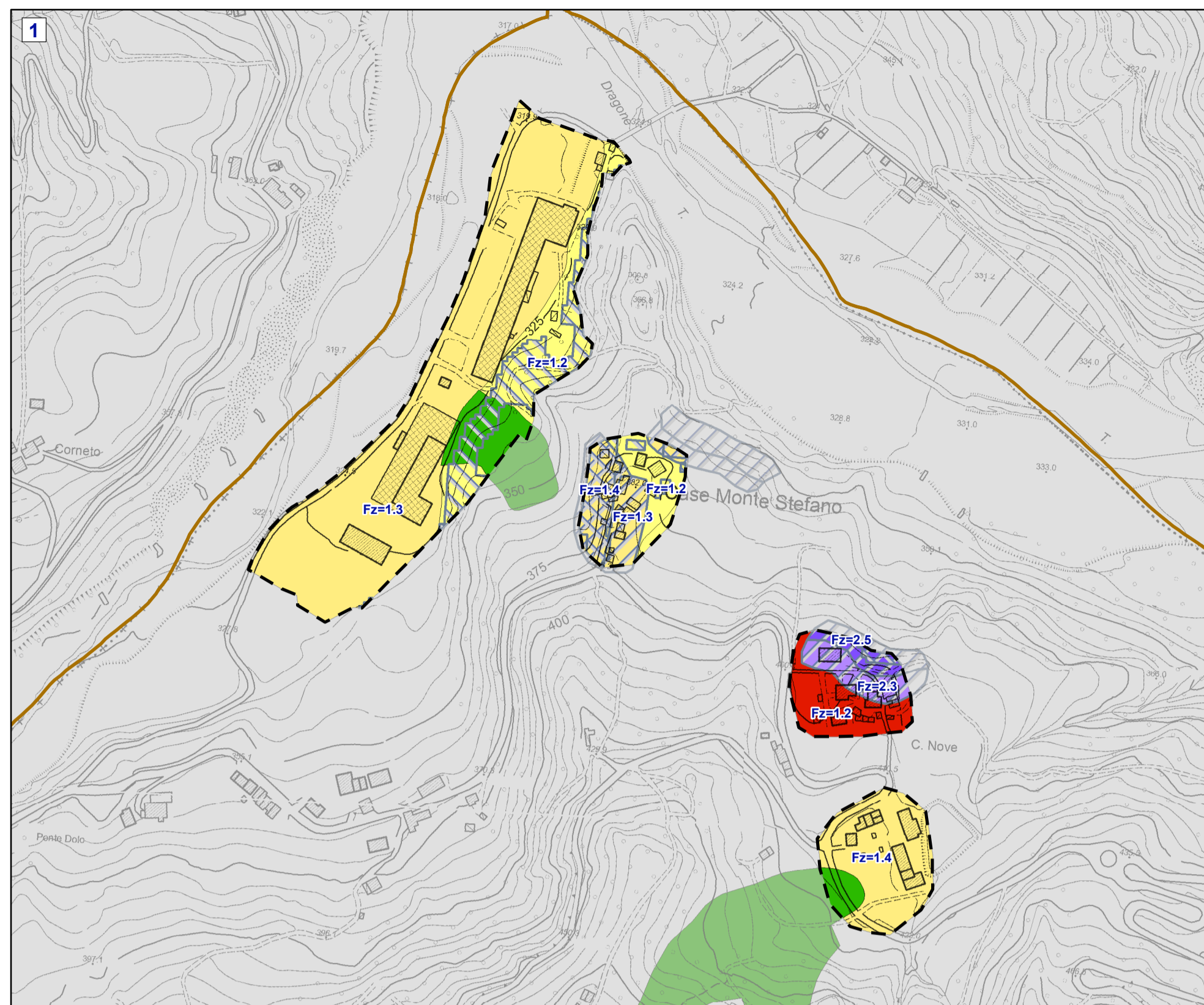
Carta di microzonazione sismica Livello 2

scala 1 : 5.000

Regione Emilia-Romagna
Comune di Montefiorino



Regione	Soggetto realizzatore	Data
Emilia-Romagna	Dott. Geol. Valeriano Franchi	Dicembre 2015

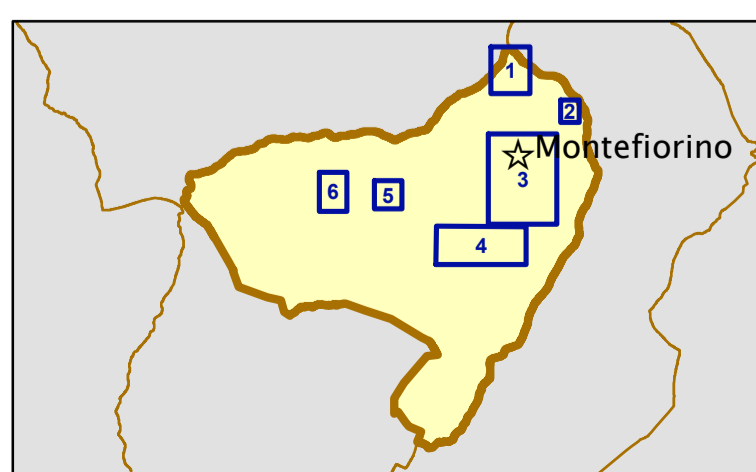


Legenda

- Zone stabili**
- Zone stabili
- Zone suscettibili di instabilità**
- Instabilità di versante: Attiva
- Zone stabili suscettibili di amplificazioni locali**
- F.A._{0.5s-1.0s} = 1,1 - 1,2
 - F.A._{0.5s-1.0s} = 1,3 - 1,4
 - F.A._{0.5s-1.0s} = 1,5 - 1,6
 - F.A._{0.5s-1.0s} = 1,7 - 1,8
 - F.A._{0.5s-1.0s} = 2,1 - 2,2
 - F.A._{0.5s-1.0s} = 2,3 - 2,4
 - F.A._{0.5s-1.0s} >= 2,5

- Area di amplificazione topografica (creste e scarpate)
- Area di amplificazione topografica (pendii >= 15°)

- Limite del territorio urbanizzato/urbanizzabile
- Aree fuori dal territorio urbanizzato/urbanizzabile
- Limite comunale



0 100 200 400 Metri