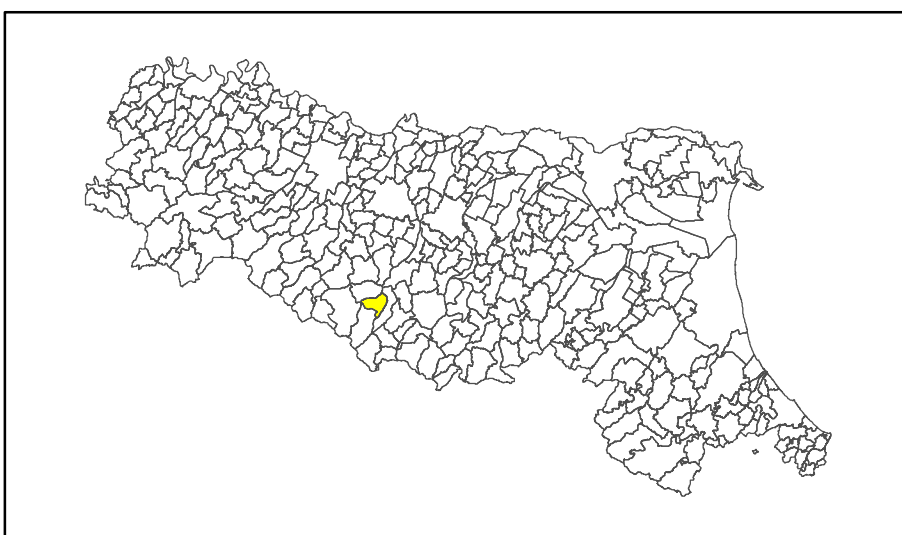


MICROZONAZIONE SISMICA

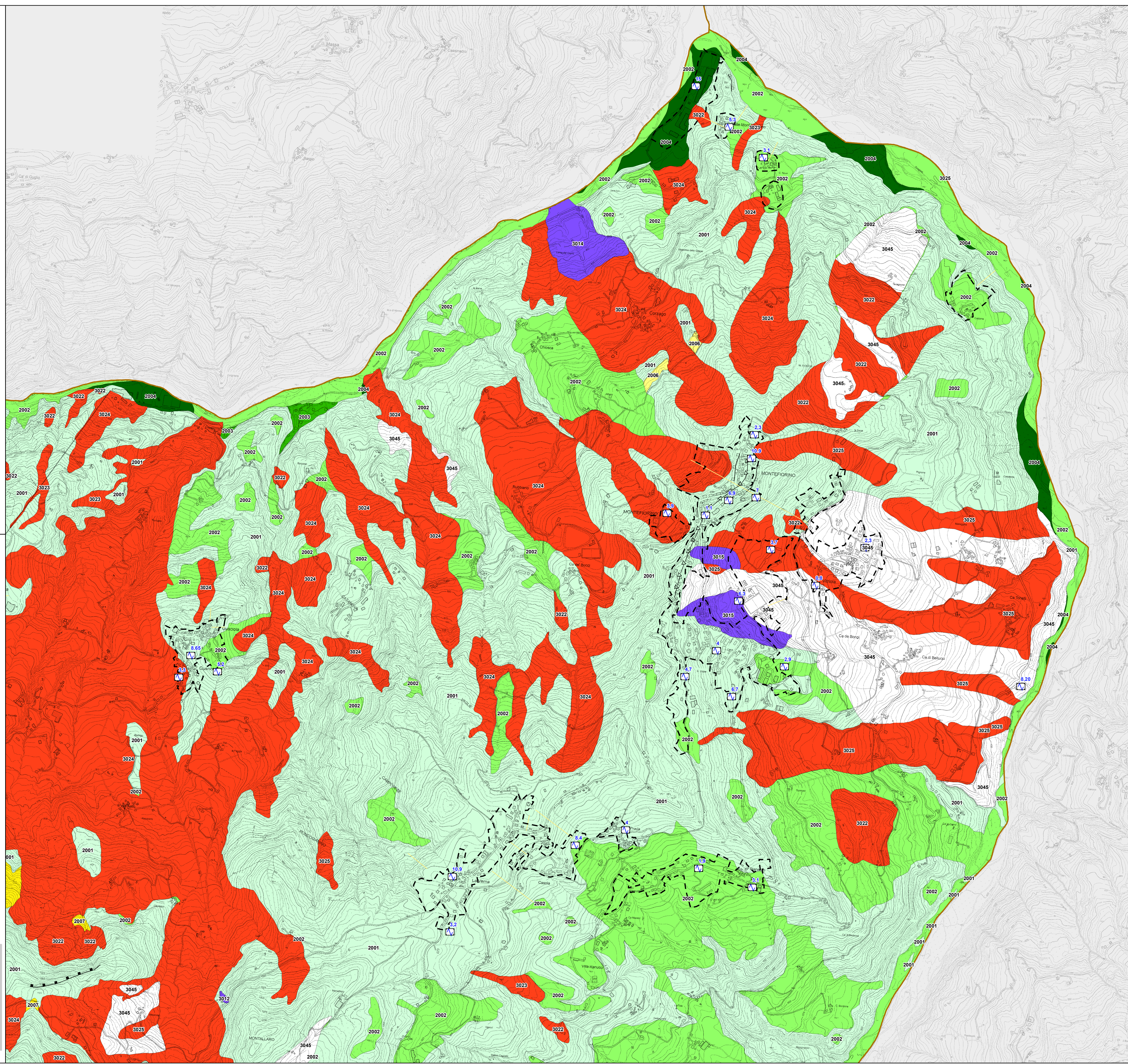
Carta delle microzone omogenee in prospettiva sismica

scala 1 : 10.000

Regione Emilia-Romagna
Comune di Montefiorino



| Regione | Soggetto realizzatore | Data |
|----------------|-------------------------------|---------------|
| Emilia-Romagna | Dott. Geol. Valeriano Franchi | Dicembre 2015 |



Legenda

Zone stabili

Lapideo (I012)

Zone stabili suscettibili di amplificazioni locali

- Zona 1 - Substrato geologico non rigido, stratificato (2001)
- Zona 2 - Miscela di ghiaia, sabbia e argilla su substrato geologico non rigido stratificato (2002)
- Zona 3 - Miscela di ghiaia e sabbia su substrato geologico non rigido stratificato (2003)
- Zona 4 - Miscela di ghiaia, sabbia e limo su substrato geologico non rigido stratificato (2004)
- Zona 5 - Limi organici, argille limose organiche su substrato geologico non rigido stratificato (2005)
- Zona 6 - Miscela di sabbia e limo su substrato geologico non rigido stratificato (2006)
- Zona 7 - Substrato geologico non rigido (2007)
- Zona 8 - Miscela di ghiaia, sabbia e argilla su substrato geologico non rigido (2008)
- Zona 9 - Miscela di ghiaia, sabbia e limo su substrato geologico non rigido (2009)
- Zona 10 - Miscela di sabbia e limo su substrato geologico non rigido (2010)
- Zona 11 - Miscela di ghiaia, sabbia e argilla su substrato geologico lapideo (2011)
- Zona 12 - Miscela di ghiaia, sabbia e limo su substrato geologico lapideo (2012)

Zone suscettibili di instabilità

- Instabilità di versante: Attiva
- Instabilità di versante: Quiescente
- Instabilità di versante: Non definita

Punti di misura di rumore ambientale

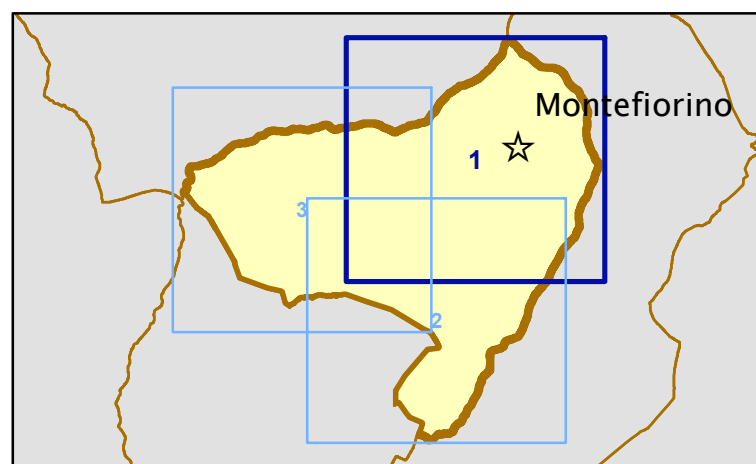
Punto di misura di rumore ambientale con indicazione del valore di f_n

Forme di superficie e sepolte

- Falda detritica
- Falda detritica
- Orlo di scarpata morfologica (10-20m)
- Orlo di scarpata morfologica (>20m)
- Cresta
- Picco isolato
- Traccia per gli approfondimenti delle amplificazioni topografiche

Limite del territorio urbanizzato/urbanizzabile

Limite comunale



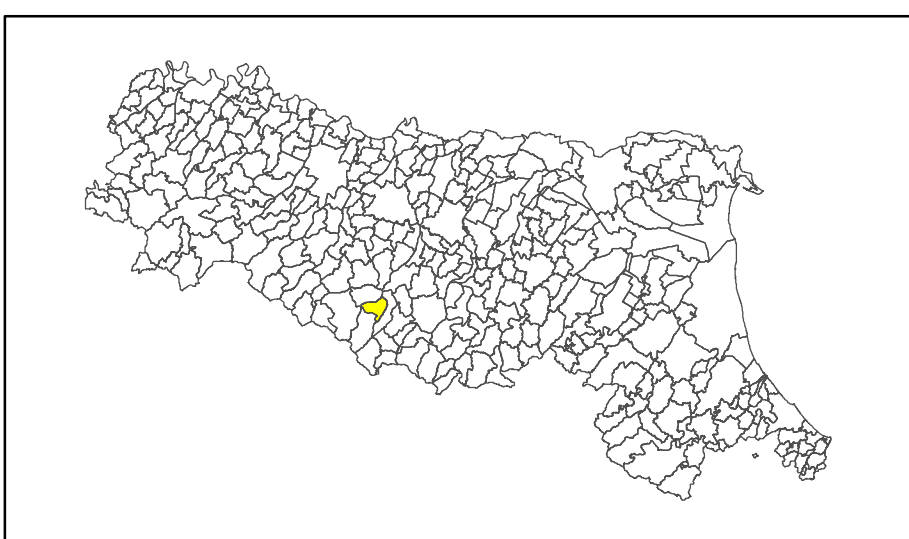
0 120 240 480 Metri

MICROZONAZIONE SISMICA

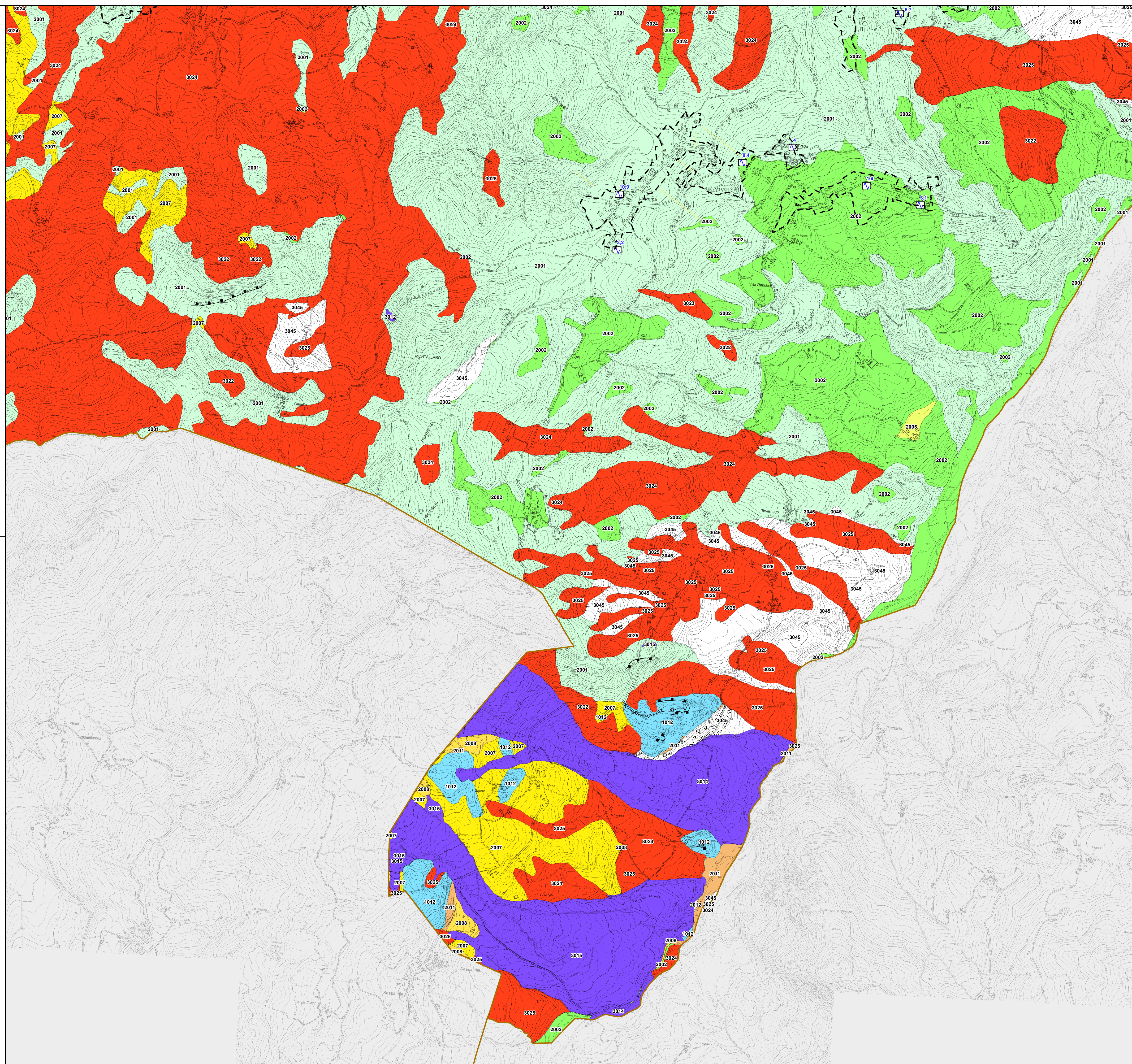
Carta delle microzone omogenee in prospettiva sismica

scala 1 : 10.000

Regione Emilia-Romagna
Comune di Montefiorino



| Regione | Soggetto realizzatore | Data |
|----------------|-------------------------------|---------------|
| Emilia-Romagna | Dott. Geol. Valeriano Franchi | Dicembre 2015 |



Legenda

Zone stabili

Lapideo (1012)

Zone stabili suscettibili di amplificazioni locali

- Zona 1 - Substrato geologico non rigido, stratificato (2001)
- Zona 2 - Miscela di ghiaia, sabbia e argilla su substrato geologico non rigido stratificato (2002)
- Zona 3 - Miscela di ghiaia e sabbia su substrato geologico non rigido stratificato (2003)
- Zona 4 - Miscela di ghiaia, sabbia e limo su substrato geologico non rigido stratificato (2004)
- Zona 5 - Limi organici, argille limose organiche su substrato geologico non rigido stratificato (2005)
- Zona 6 - Miscela di sabbia e limo su substrato geologico non rigido stratificato (2006)
- Zona 7 - Substrato geologico non rigido (2007)
- Zona 8 - Miscela di ghiaia, sabbia e argilla su substrato geologico non rigido (2008)
- Zona 9 - Miscela di ghiaia, sabbia e limo su substrato geologico non rigido (2009)
- Zona 10 - Miscela di sabbia e limo su substrato geologico non rigido (2010)
- Zona 11 - Miscela di ghiaia, sabbia e argilla su substrato geologico lapideo (2011)
- Zona 12 - Miscela di ghiaia, sabbia e limo su substrato geologico lapideo (2012)

Zone suscettibili di instabilità

- Instabilità di versante: Attiva
- Instabilità di versante: Quiescente
- Instabilità di versante: Non definita

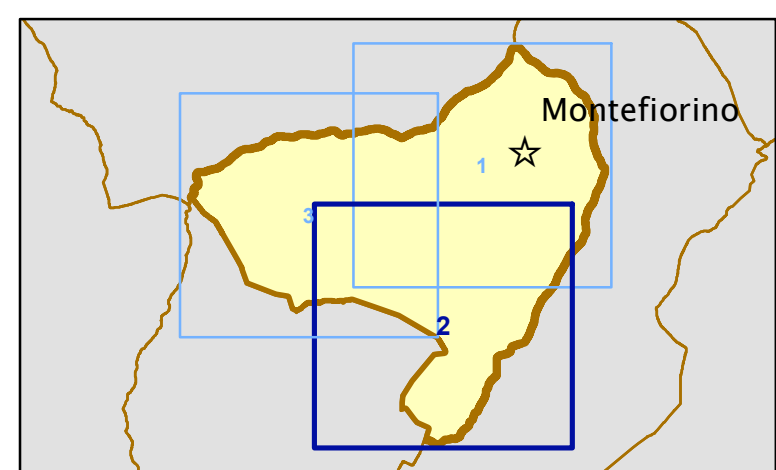
Punti di misura di rumore ambientale

Punto di misura di rumore ambientale con indicazione del valore di f_n

Forme di superficie e sepolte

- Falda detritica
- Falda detritica
- Orlo di scarpata morfologica (10-20m)
- Orlo di scarpata morfologica (>20m)
- Cresta
- Picco isolato
- Traccia per gli approfondimenti delle amplificazioni topografiche

- Limite del territorio urbanizzato/urbanizzabile
- Limite comunale



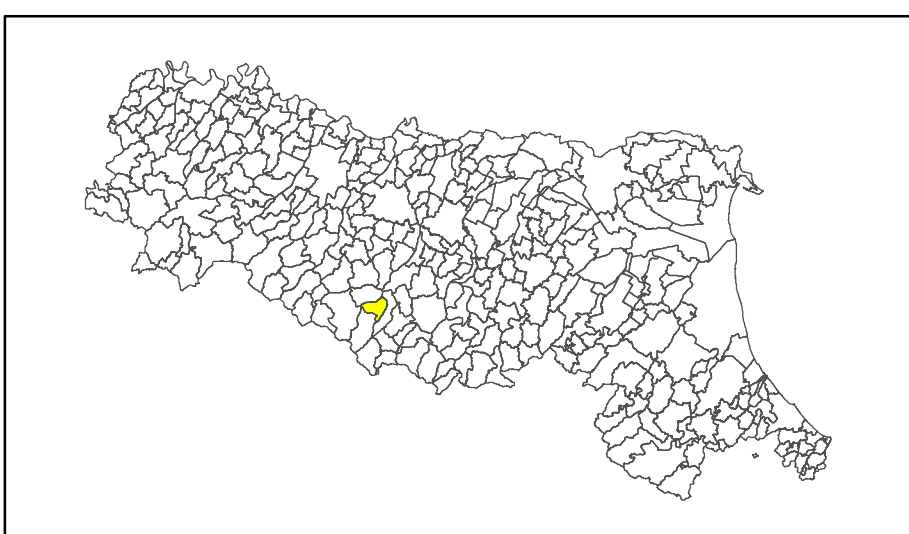
0 125 250 500 Metri

MICROZONAZIONE SISMICA

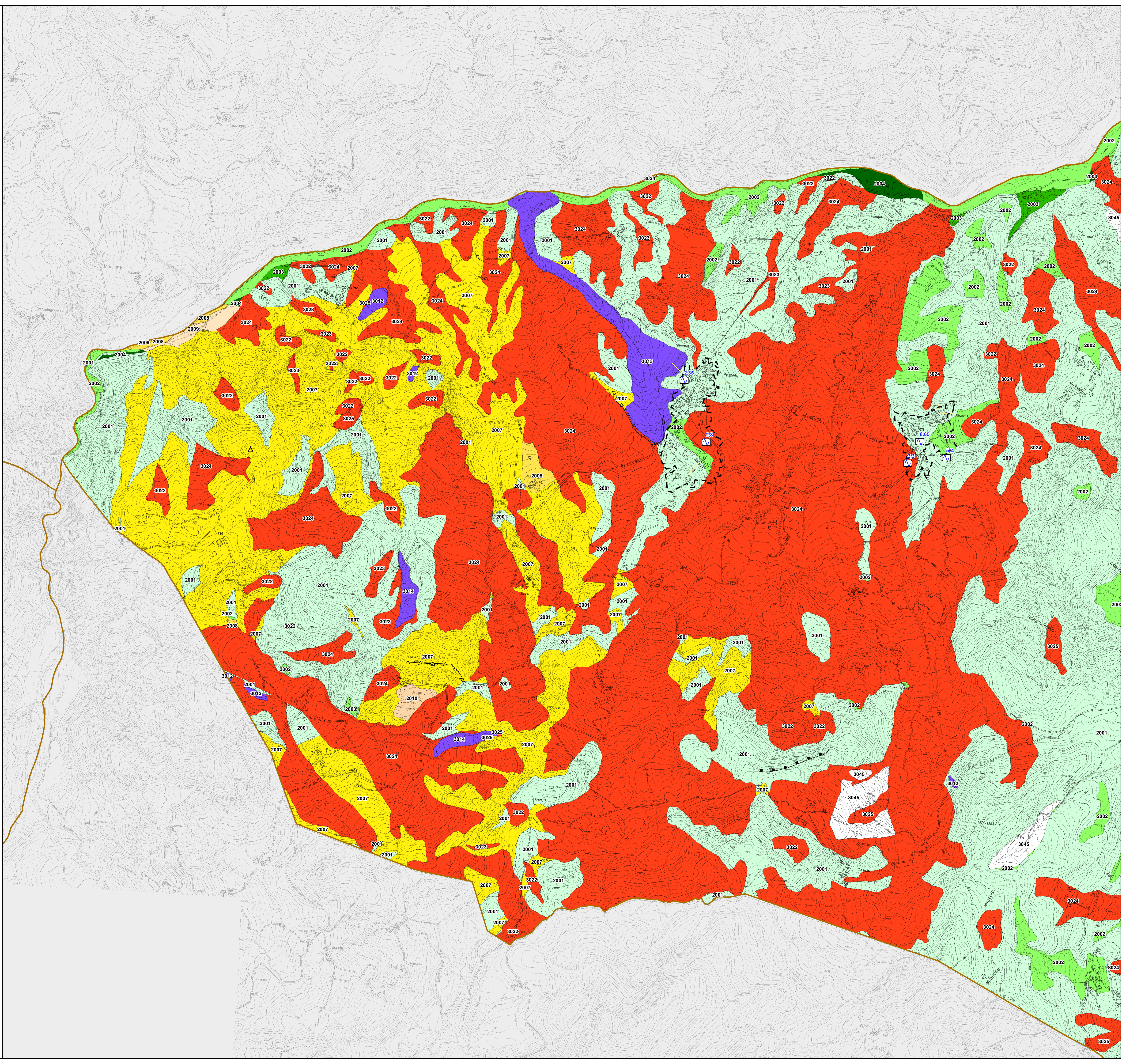
Carta delle microzone omogenee in prospettiva sismica

scala 1 : 10.000

Regione Emilia-Romagna
Comune di Montefiorino



| Regione | Soggetto realizzatore | Data |
|----------------|-------------------------------|---------------|
| Emilia-Romagna | Dott. Geol. Valeriano Franchi | Dicembre 2015 |



Legenda

Zone stabili

Lapideo (1012)

Zone stabili suscettibili di amplificazioni locali

- Zona 1 - Substrato geologico non rigido, stratificato (2001)
- Zona 2 - Miscela di ghiaia, sabbia e argilla su substrato geologico non rigido stratificato (2002)
- Zona 3 - Miscela di ghiaia e sabbia su substrato geologico non rigido stratificato (2003)
- Zona 4 - Miscela di ghiaia, sabbia e limo su substrato geologico non rigido stratificato (2004)
- Zona 5 - Limi organici, argille limose organiche su substrato geologico non rigido stratificato (2005)
- Zona 6 - Miscela di sabbia e limo su substrato geologico non rigido stratificato (2006)
- Zona 7 - Substrato geologico non rigido (2007)
- Zona 8 - Miscela di ghiaia, sabbia e argilla su substrato geologico non rigido (2008)
- Zona 9 - Miscela di ghiaia, sabbia e limo su substrato geologico non rigido (2009)
- Zona 10 - Miscela di sabbia e limo su substrato geologico non rigido (2010)
- Zona 11 - Miscela di ghiaia, sabbia e argilla su substrato geologico lapideo (2011)
- Zona 12 - Miscela di ghiaia, sabbia e limo su substrato geologico lapideo (2012)

Zone suscettibili di instabilità

- Instabilità di versante: Attiva
- Instabilità di versante: Quiescente
- Instabilità di versante: Non definita

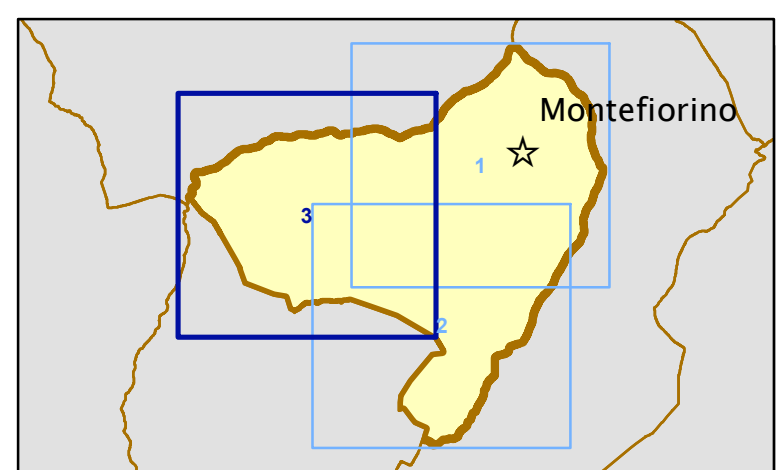
Punti di misura di rumore ambientale

4,7
Punto di misura di rumore ambientale con indicazione del valore di fi

Forme di superficie e sepolte

- Falda detritica
- Falda detritica
- Orlo di scarpata morfologica (10-20m)
- Orlo di scarpata morfologica (>20m)
- Cresta
- Picco isolato
- Traccia per gli approfondimenti delle amplificazioni topografiche

- Limite del territorio urbanizzato/urbanizzabile
- Limite comunale



0 125 250 500 Metri