

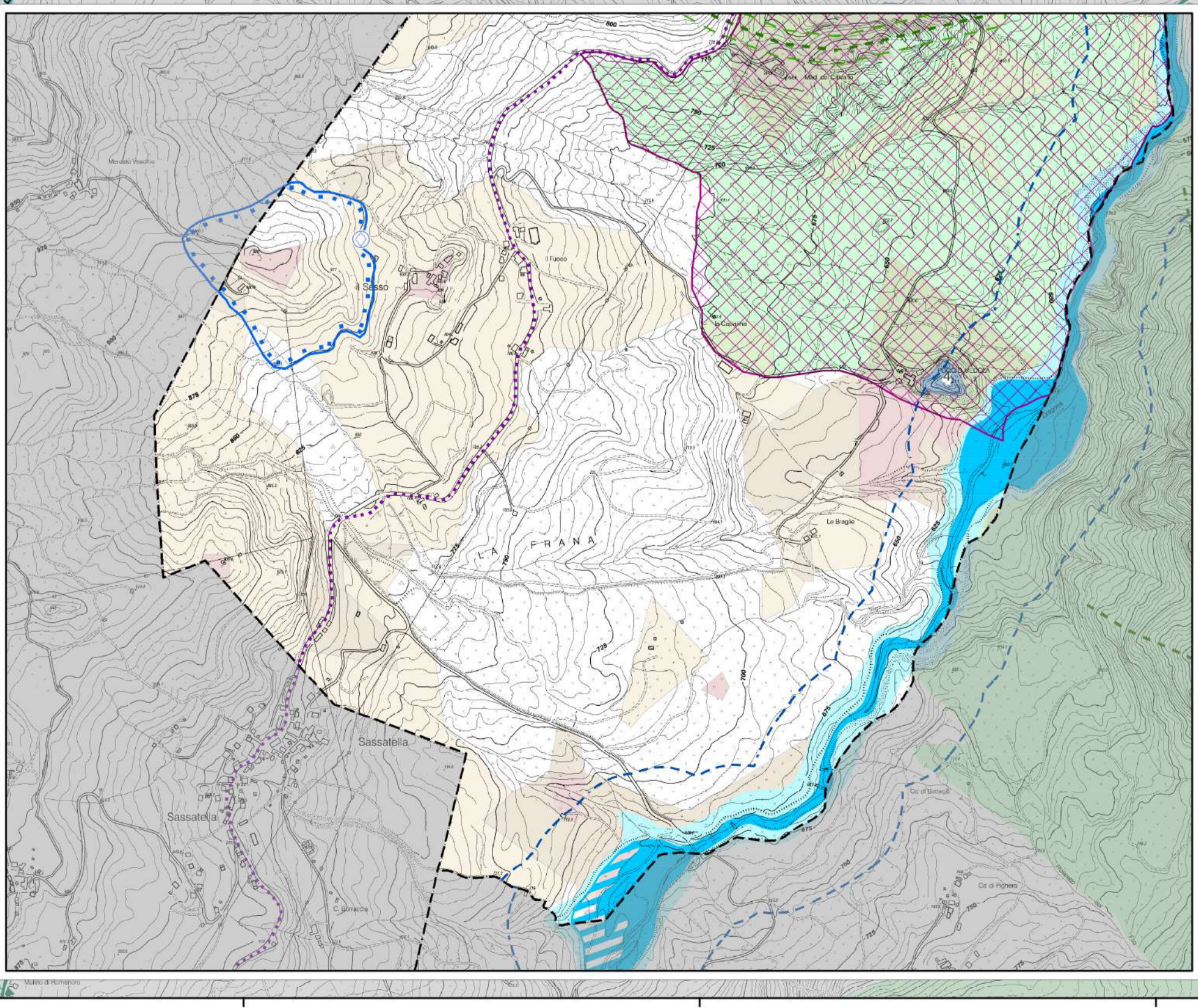
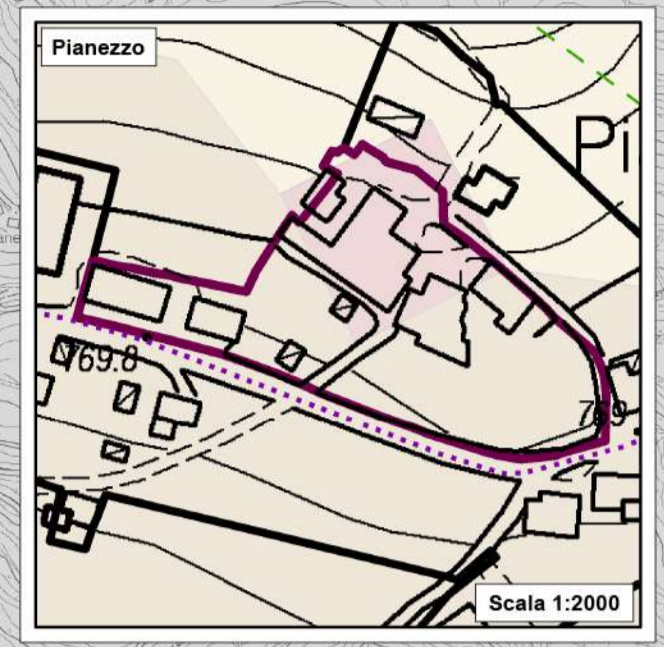
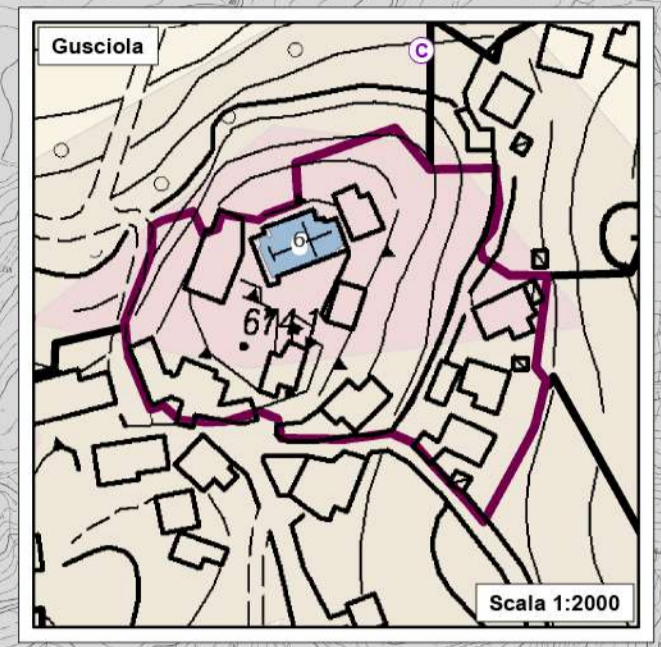
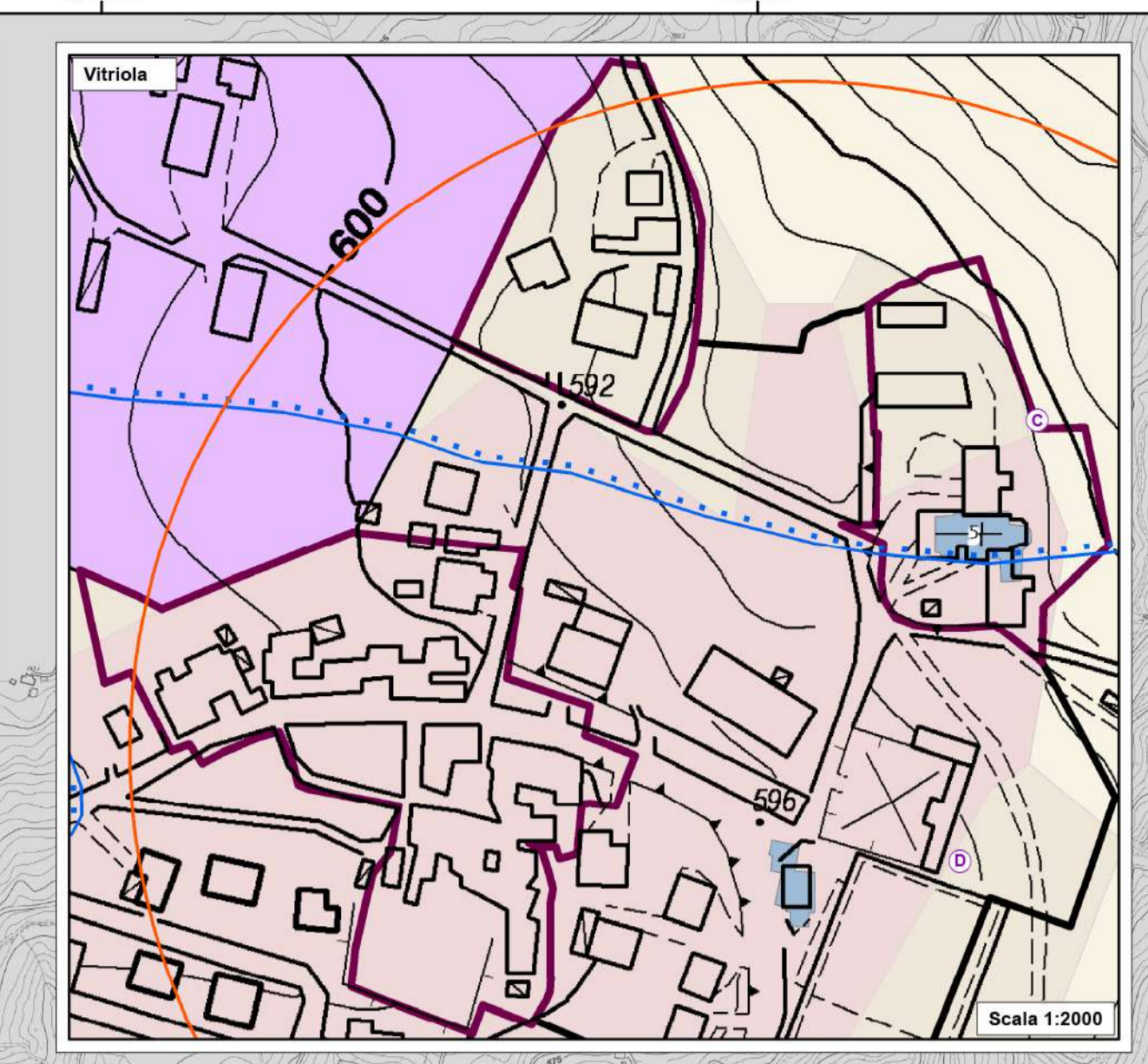
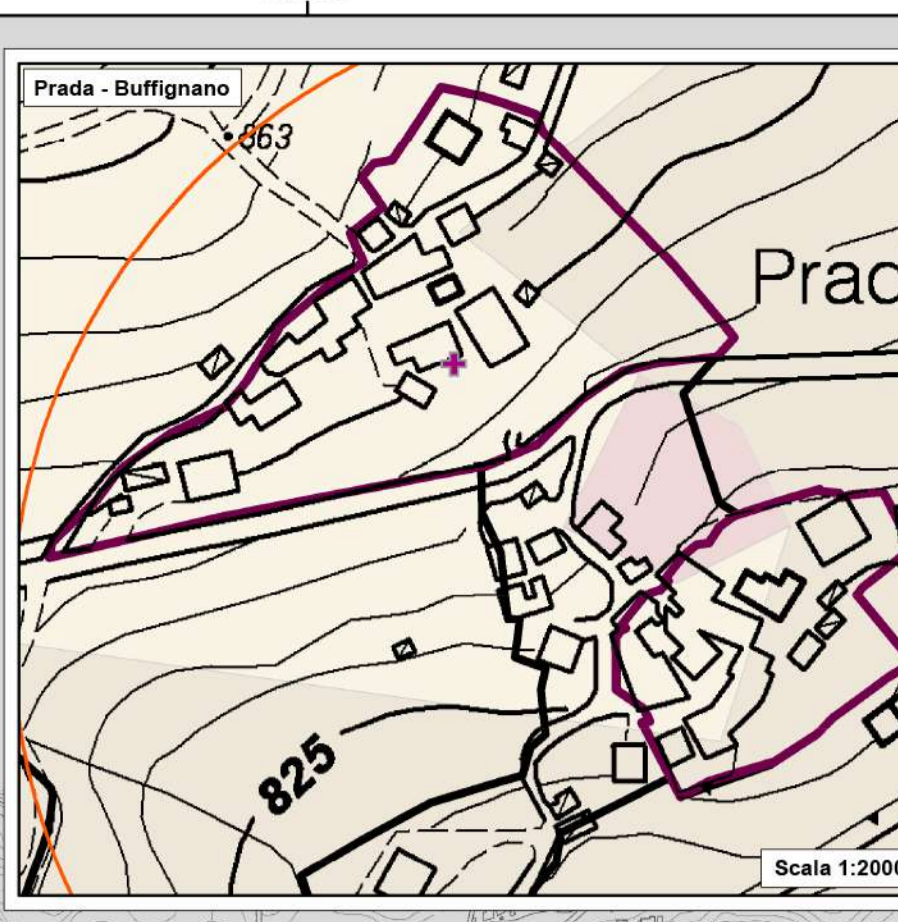
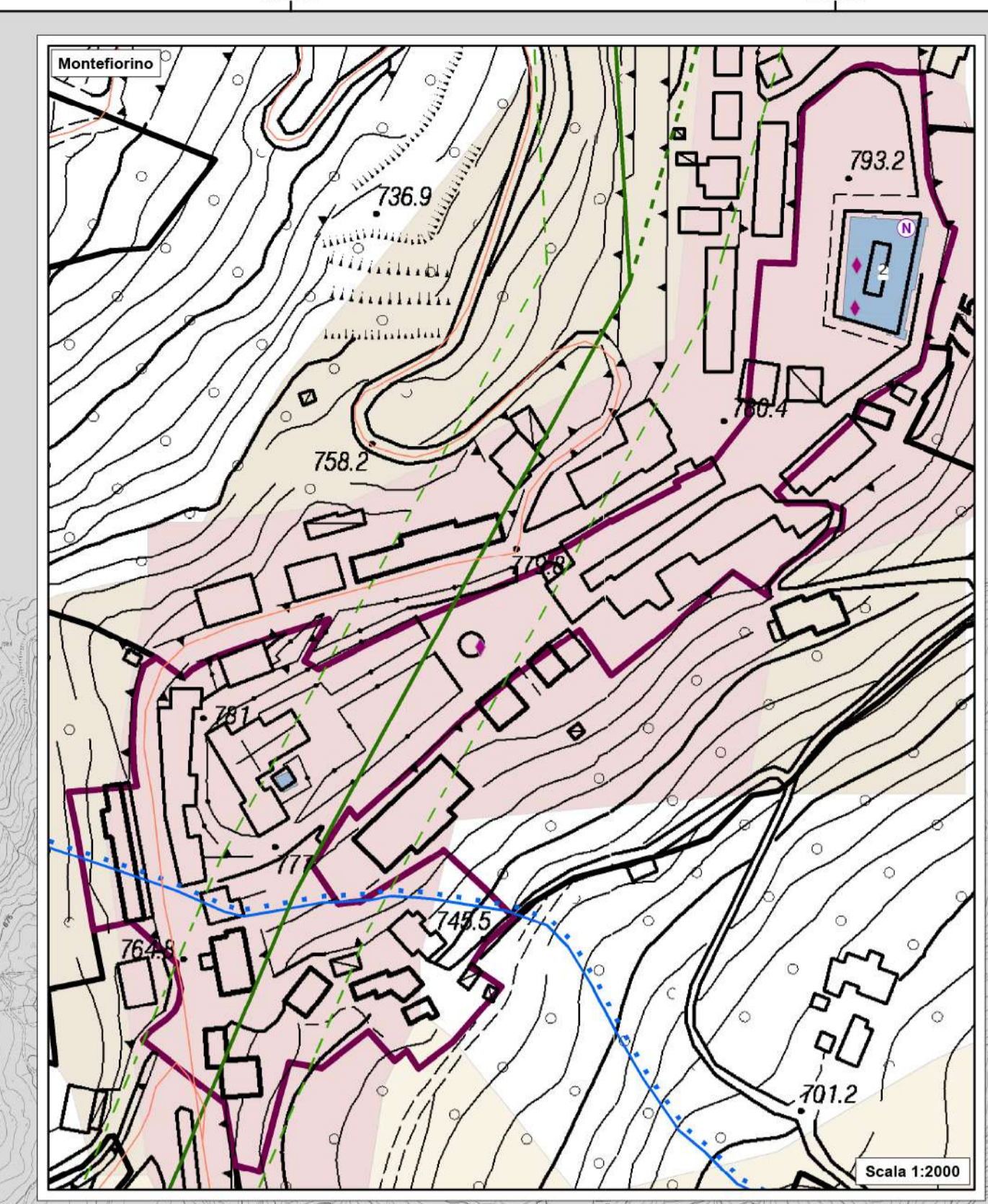
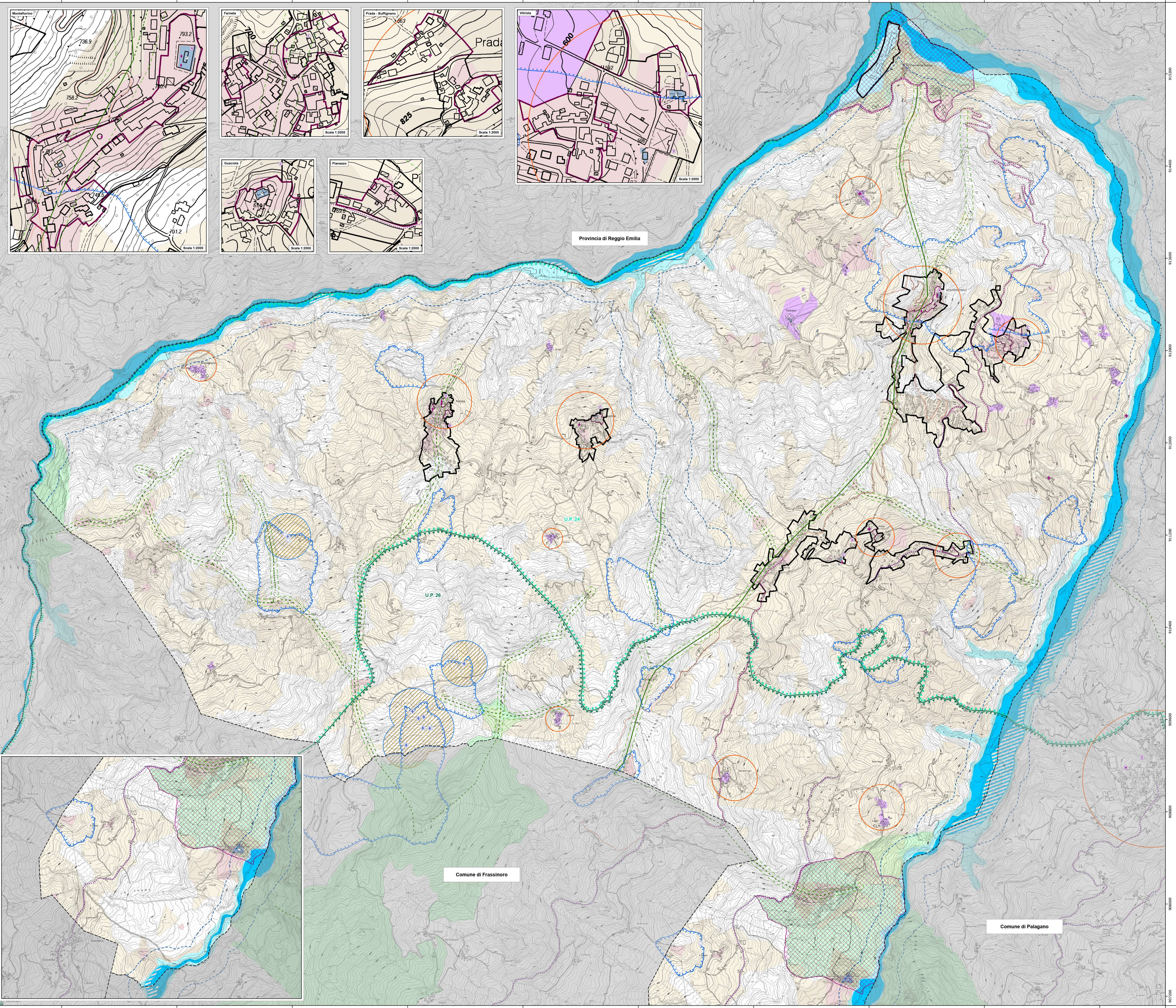
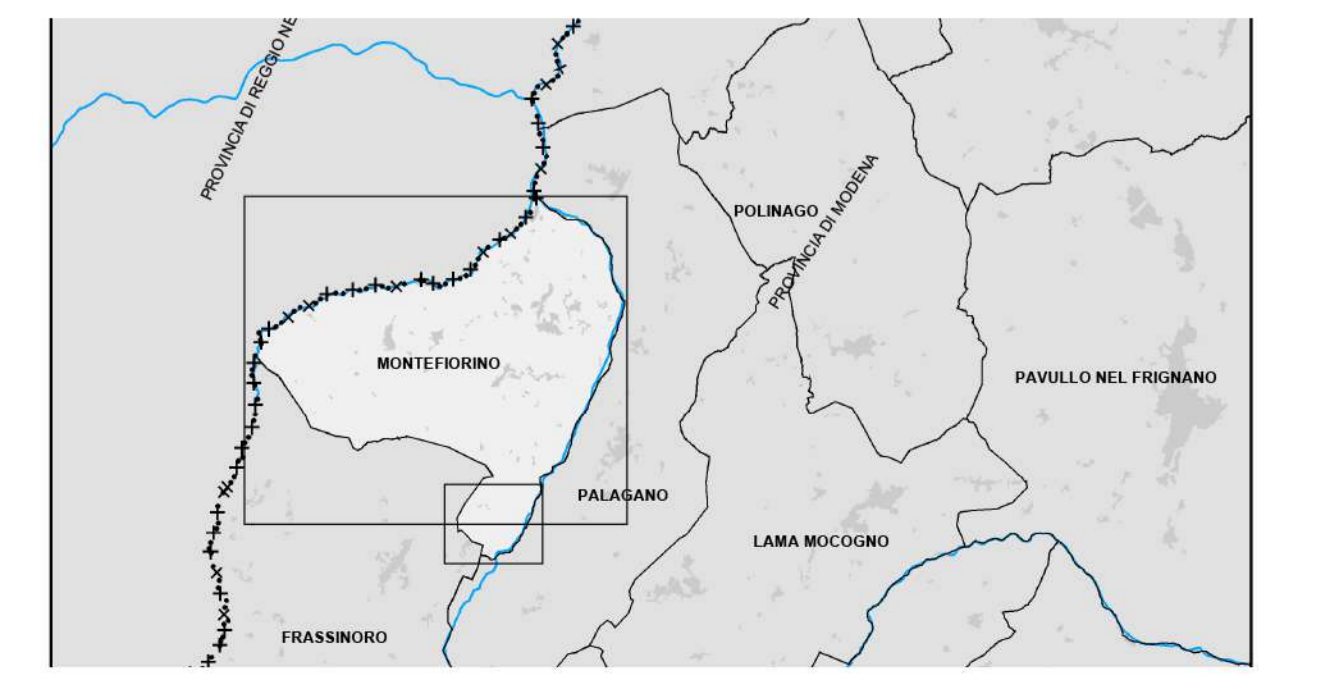
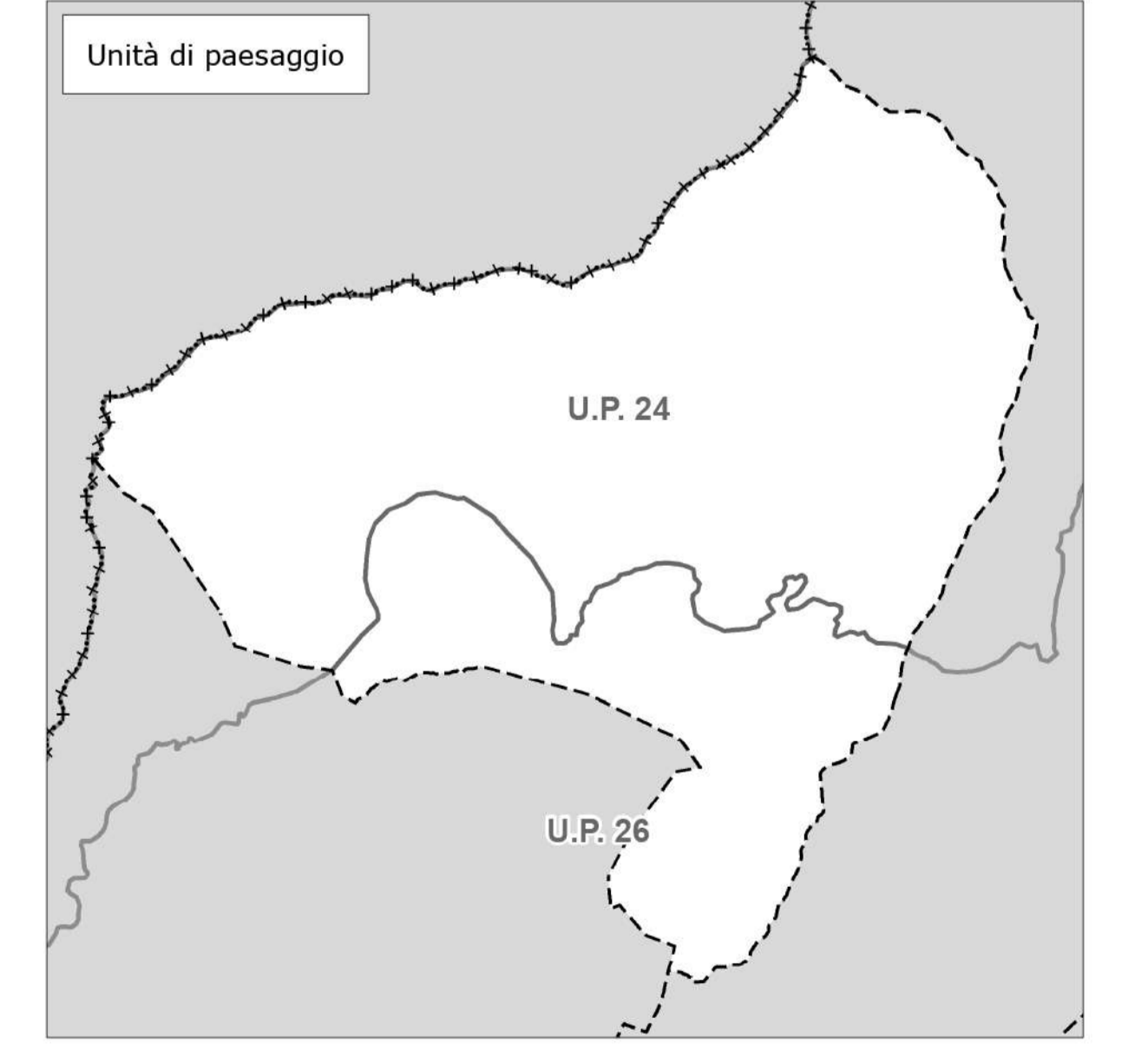


### VOCI DI LEGENDA

Risorse idriche superficiali e sotterranee e zone di tutela	
	Fasce di rispetto dei corsi d'acqua tutelati di rilevanza paesaggistica D.Lgs. 42/2004 - art.142
	Invasi ed alvei di laghi, bacini e corsi d'acqua (P.T.C.P. art. 10)
	Zone di tutela dei caratteri ambientali di laghi bacini e corsi d'acqua: fasce di espansione inondabili (P.T.C.P. art. 9, comma 2, lettera a)
	Zone di tutela dei caratteri ambientali di laghi bacini e corsi d'acqua: zone di tutela ordinaria (P.T.C.P. art. 9, comma 2, lettera b)
	Zone di tutela dei corpi idrici superficiali e sotterranei (P.T.C.P. art. 12B)
	Sorgente di interesse "AS" (P.T.C.P. Art.12B)
	Sorgente captata ad uso idropotabile "SP" (P.T.C.P. Art.12B)
	Zone vulnerabili ai nitrati di origine agricola assimilate (P.T.C.P. Art.13B)
	Rispetto geometrico delle sorgenti
Elementi strutturanti la forma del territorio	
	Crinalli spartiacque principali (P.T.C.P. art. 23C, comma 1, lettera a)
	Crinalli minori (P.T.C.P. art. 23C, comma 1, lettera b)
	Fascia di attenzione dei crinalli (30 mt)
Ambiti ed elementi di interesse paesaggistico ambientale	
	Unità di paesaggio - alta collina (U.P. 24)
	Unità di paesaggio - montagna centrale (U.P. 26)
	Zone di particolare interesse paesaggistico-ambientale (P.T.C.P. art. 39)
Ambiti ed elementi di interesse storico - culturale e archeologico	
	Viabilità panoramica (P.T.C.P. art. 44B)
	Viabilità storica (P.T.C.P. art. 44A)
	Potenzialità archeologica: zona A1
	Potenzialità archeologica: zona A2
	Potenzialità archeologica: zona B
	Insedamenti urbani storici e strutture insediative storiche non urbane (P.T.C.P. art. 42)
	Strutture di interesse storico testimoniale (P.T.C.P. art. 44D)
	C = Chiesa N = Castello D = Cimitero M = Maestà
	Cippi
	Maestà
	Centro storico
	Nucleo storico in territorio rurale
	Beni paesaggistici art.136 D.lgs 42/2004
	Beni con vincolo monumentale
<ol style="list-style-type: none"> <li>Chiesa parrocchiale di S.Maria Assunta di Rubbiano</li> <li>Avanzi della Rocca di Montefiorino</li> <li>Torre del mercato a Montefiorino</li> <li>Avanzi del castello di Medola</li> <li>Chiesa e canonica di S.Andrea Apostolo in Vitriola</li> <li>Chiesa parrocchiale di S. Leonardo a Gussola</li> <li>Oratorio di S.Domenico a Vitriola (Ca' Tonelli)</li> <li>Complesso edilizio della chiesa parrocchiale di S.Martino di Casola</li> <li>Fabbricati nel Comune di Montefiorino</li> <li>Oratorio di Casabocchi</li> <li>Oratorio di San Giuseppe a Vitriola</li> <li>Canonica della Chiesa parrocchiale di S.Maria Assunta di Rubbiano</li> </ol>	

	Perimetro del territorio urbanizzato
	LIMITI AMMINISTRATIVI
	Limite di Regione
	Limite di Provincia
	Limite di Comune

Scala 1:10.000



Comune di Frassinoro

Comune di Palagano