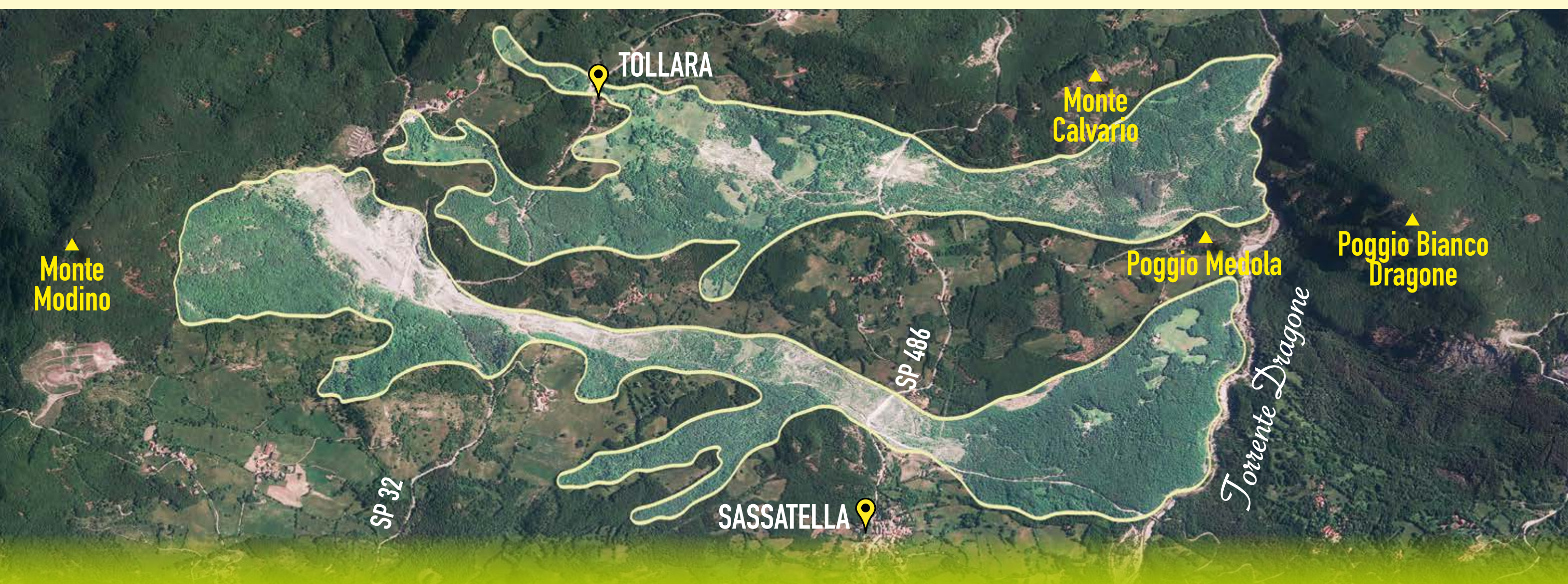


LE FRANE DI TOLARA E SASSATELLA



La porzione di territorio limitrofa al **Monte Modino** è da secoli interessata da complessi fenomeni di **dissesto idrogeologico** diversi sia per età che per evoluzione. L'area risulta caratterizzata sotto il profilo geologico da **depositi argillitici** ad assetto più o meno caotico e a bassa permeabilità, sopra i quali poggiano, con forte contrasto geomeccanico, **depositi arenacei** ad elevato grado di fratturazione e, di conseguenza, a maggiore permeabilità. La natura e disposizione delle rocce favorisce quindi la formazione di importanti scivolamenti di materiale mobilizzati dalle acque meteoriche.

In particolare due **movimenti franosi** hanno negli anni coinvolto e sconvolto il territorio in prossimità dell'abitato di Medola: la frana di Tolara e quella di Sassatella.

La prima, riscontrabile a nord di Poggio Medola, presenta uno sviluppo complessivo di circa 3 km e una ampiezza in prossimità dell'abitato di circa 500 m. La seconda, ubicata più a sud, presenta uno sviluppo complessivo di poco inferiore ai 4 km e una ampiezza in prossimità dell'abitato di circa 800 m.

THE TOLARA AND SASSATELLA LANDSLIDES

*The portion of land adjacent to **Monte Modino** has for centuries been affected by complex **hydro geological phenomena** different both in age and evolution. The area is geologically characterised by **argillite deposits** more or less randomly ordered and low permeability, on top of which lie, with strong a geomechanical contrast, **arenaceous deposits** with a high degree of fracturing and, consequently, higher permeability.*

The nature and arrangement of the rocks therefore provokes the development of major material slipping, mobilised by rainwater.

*In particular, two **landslides** have over the years involved and disturbed the area near the village of Medola: the landslide of Tolara and that of Sassatella.*

The first one, observable north of Poggio Medola, has a total length of about 3 km and a width near the town of about 500 m.

The second one, located further south, has a total length of just under 4 km and a width near the town of about 800 m.

