

MICROZONAZIONE SISMICA

Carta delle indagini

scala 1 : 10.000

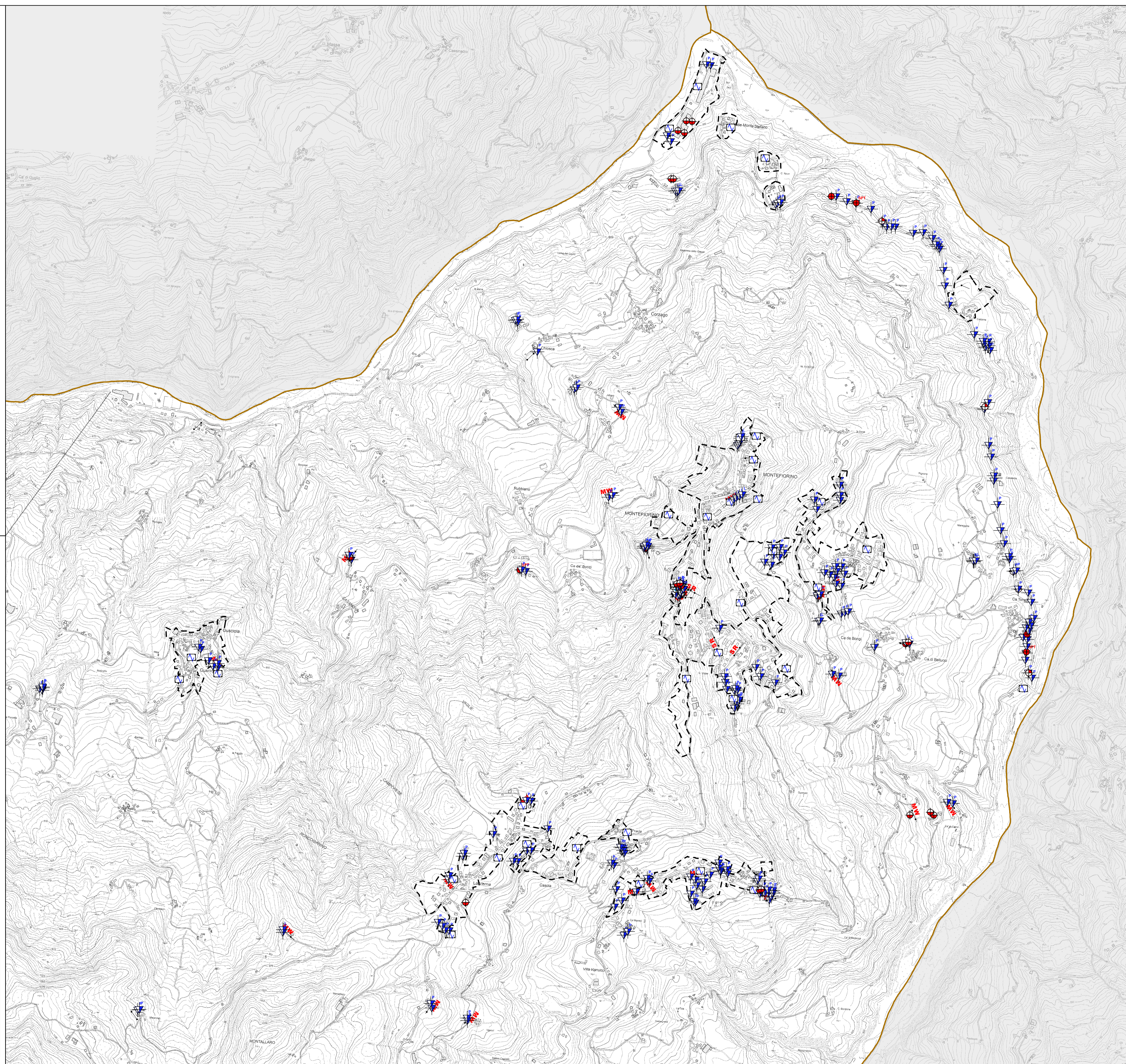
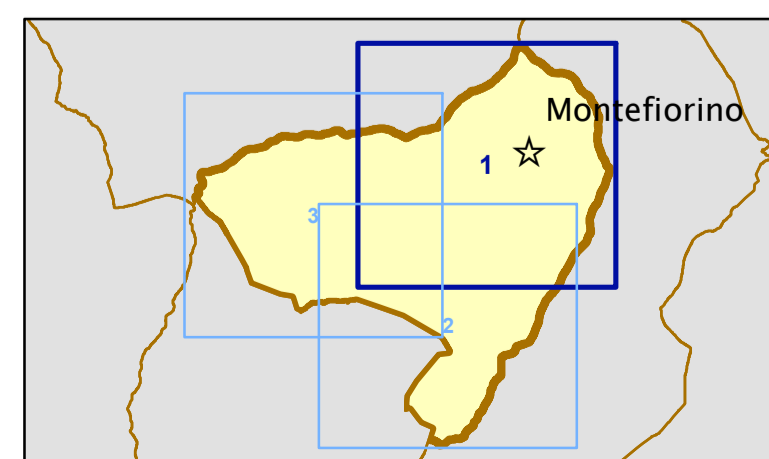
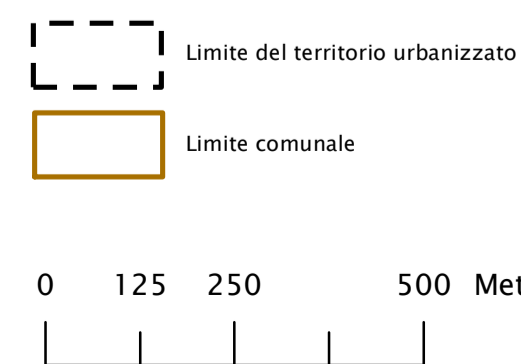
Regione Emilia-Romagna
Comune di Montefiorino



Regione	Soggetto realizzatore	Data
Emilia-Romagna	Dott. Geol. Valeriano Franchi	Dicembre 2015

Legenda

- Sondaggio a carotaggio continuo (S)
- Sondaggio a distruzione di nucleo (SD)
- Sondaggio da cui sono stati prelevati campioni (SC)
- Sondaggio con piezometro (SP)
- Prova penetrometrica in foro (SPT)
- Prova penetrometrica dinamica pesante (DP)
- Prova penetrometrica dinamica leggera (DL)
- Trincea o pozzetto esplorativo (T)
- Stazione microtremore a stazione singola (HVSR)
- Profilo sismico a rifrazione (SR)
- Tomografia elettrica (ERT)
- MASW

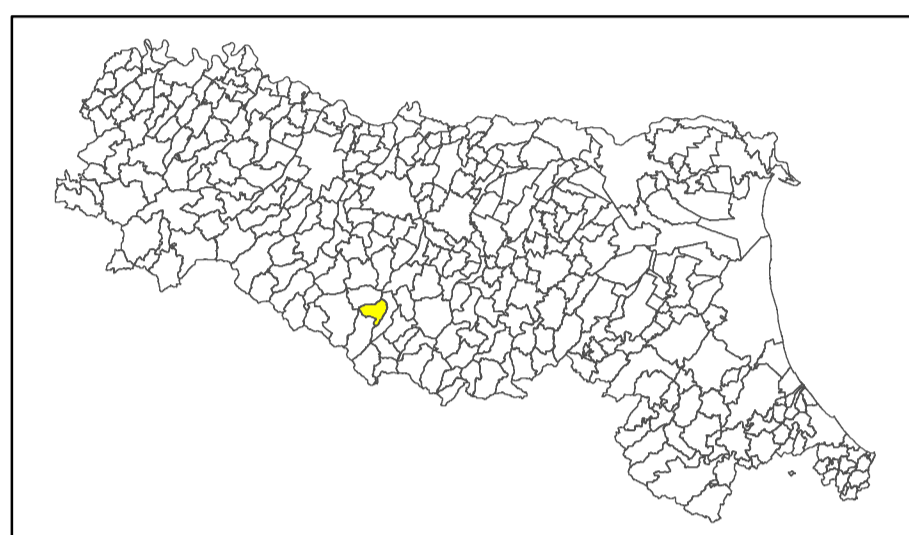


MICROZONAZIONE SISMICA

Carta delle indagini

scala 1 : 10.000

Regione Emilia-Romagna
Comune di Montefiorino



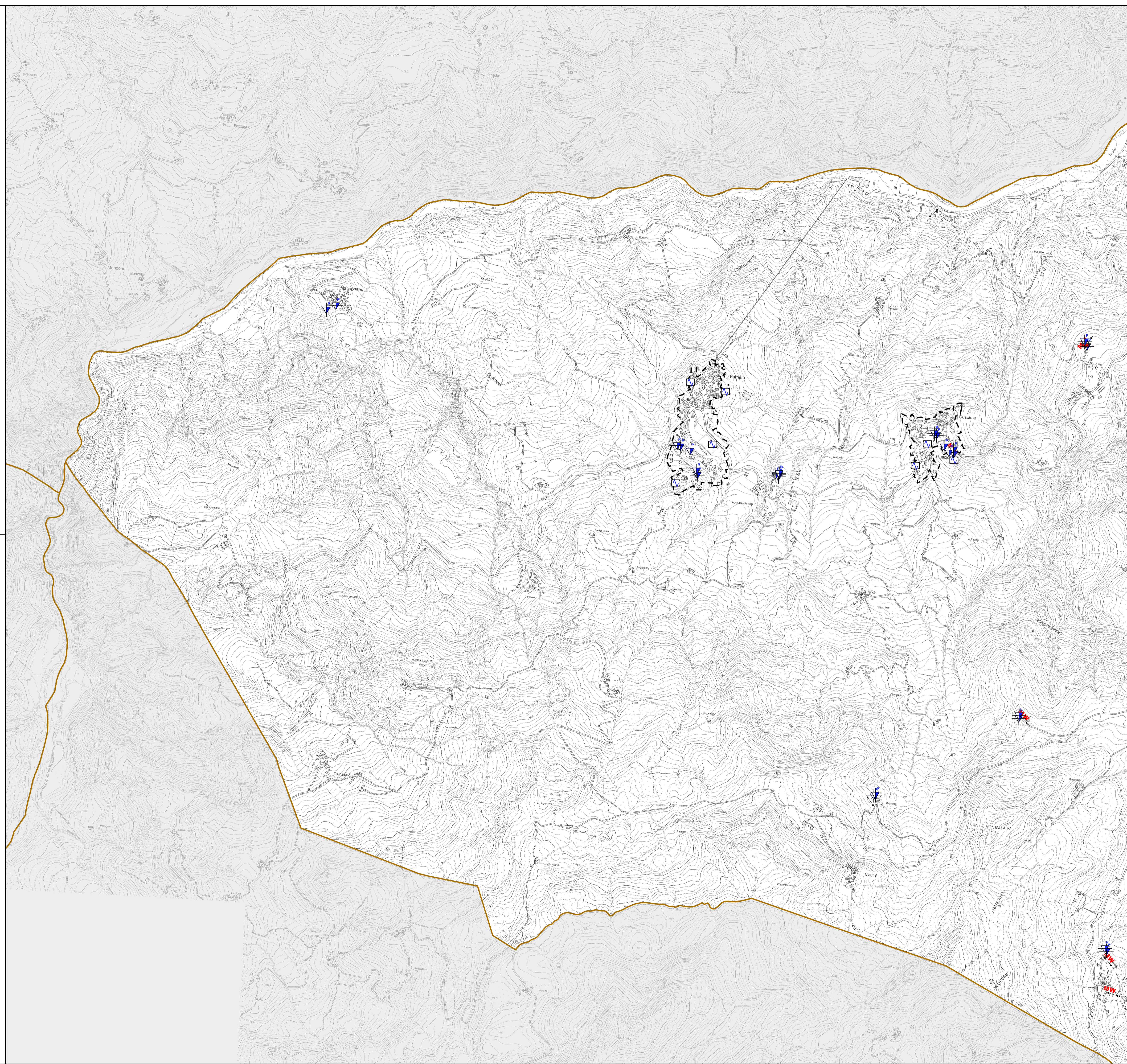
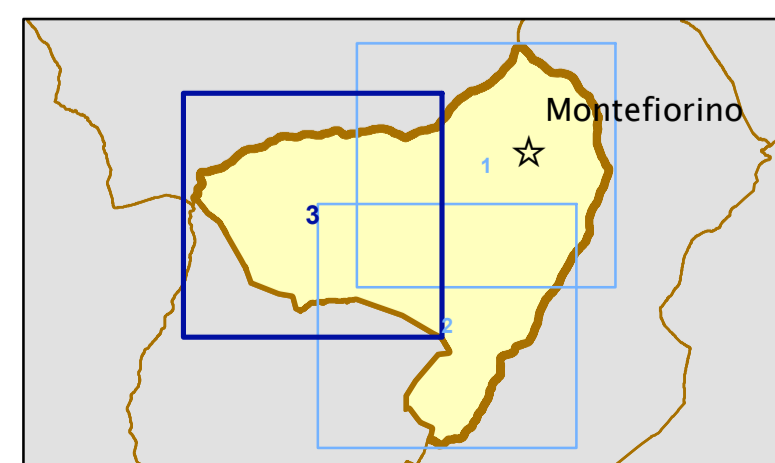
Regione	Soggetto realizzatore	Data
Emilia-Romagna	Dott. Geol. Valeriano Franchi	Dicembre 2015

Legenda

- Sondaggio a carotaggio continuo (S)
- Sondaggio a distruzione di nucleo (SD)
- Sondaggio da cui sono stati prelevati campioni (SC)
- Sondaggio con piezometro (SP)
- Prova penetrometrica in foro (SPT)
- Prova penetrometrica dinamica pesante (DP)
- Prova penetrometrica dinamica leggera (DL)
- Trincea o pozzetto esplorativo (T)
- Stazione microtremore a stazione singola (HVSr)
- Profilo sismico a rifrazione (SR)
- Tomografia elettrica (ERT)
- MASW

- Limite del territorio urbanizzato
- Limite comunale

0 125 250 500 Metri

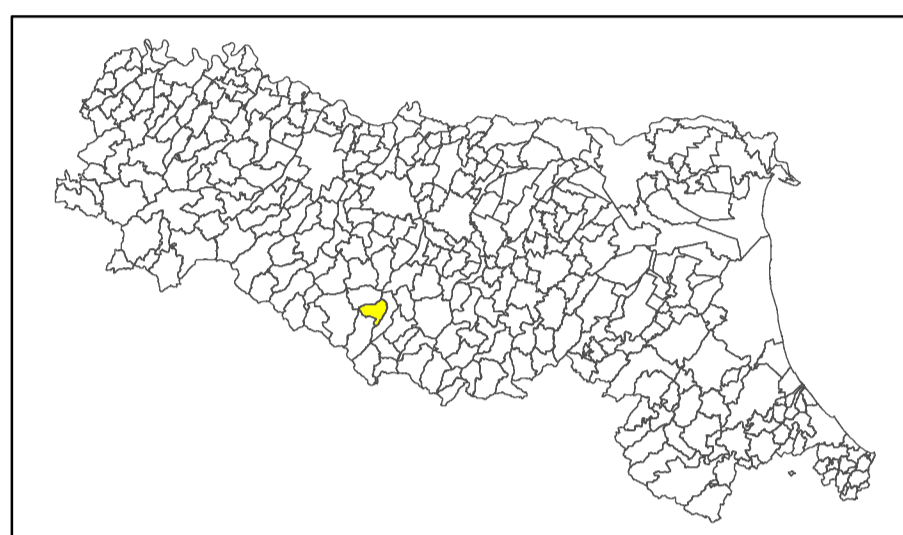


MICROZONAZIONE SISMICA

Carta delle indagini

scala 1 : 10.000

Regione Emilia-Romagna
Comune di Montefiorino



Regione	Soggetto realizzatore	Data
Emilia-Romagna	Dott. Geol. Valeriano Franchi	Dicembre 2015

Legenda

- Sondaggio a carotaggio continuo (S)
- Sondaggio a distruzione di nucleo (SD)
- Sondaggio da cui sono stati prelevati campioni (SC)
- Sondaggio con piezometro (SP)
- Prova penetrometrica in foro (SPT)
- Prova penetrometrica dinamica pesante (DP)
- Prova penetrometrica dinamica leggera (DL)
- Trincea o pozzetto esplorativo (T)
- Stazione microtremore a stazione singola (HVSR)
- Profilo sismico a rifrazione (SR)
- Tomografia elettrica (ERT)
- MASW

- Limite del territorio urbanizzato
- Limite comunale

0 125 250 500 Metri

