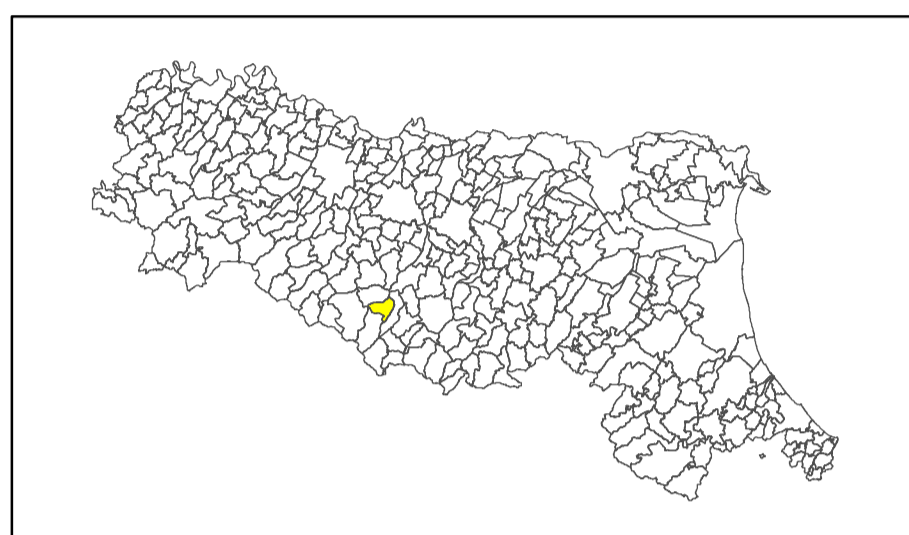


MICROZONAZIONE SISMICA

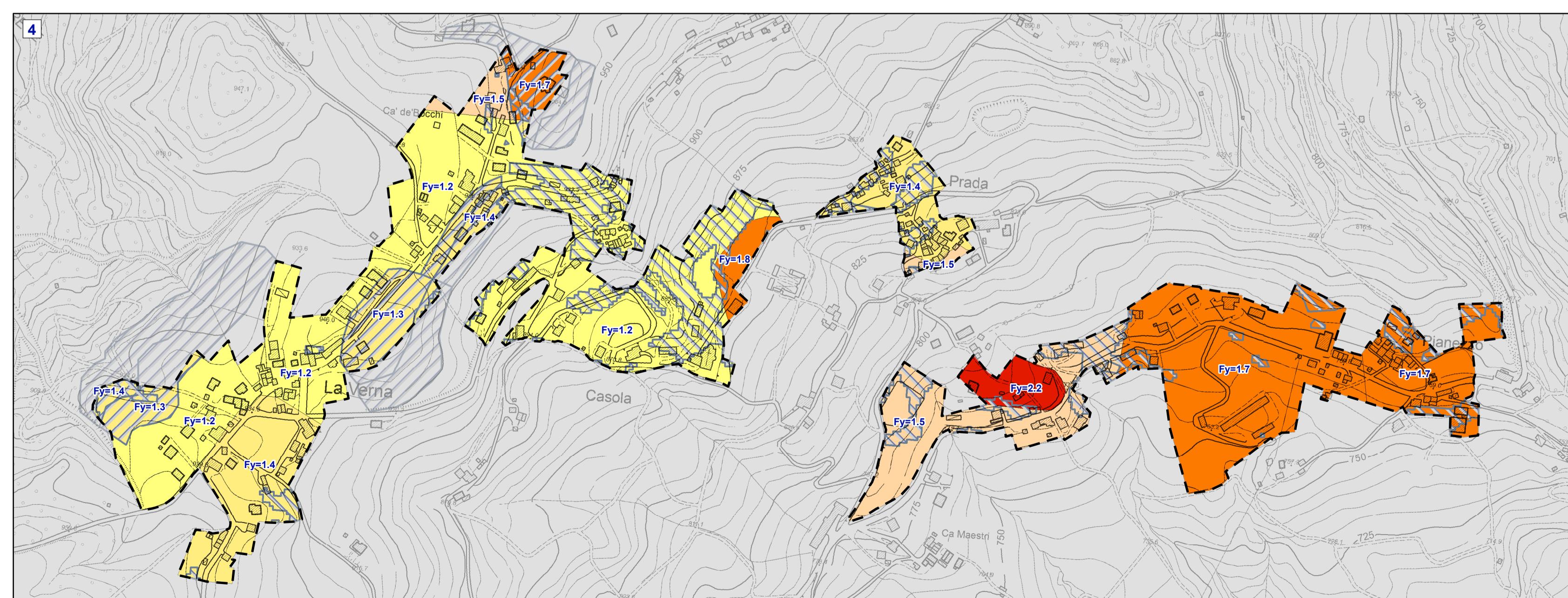
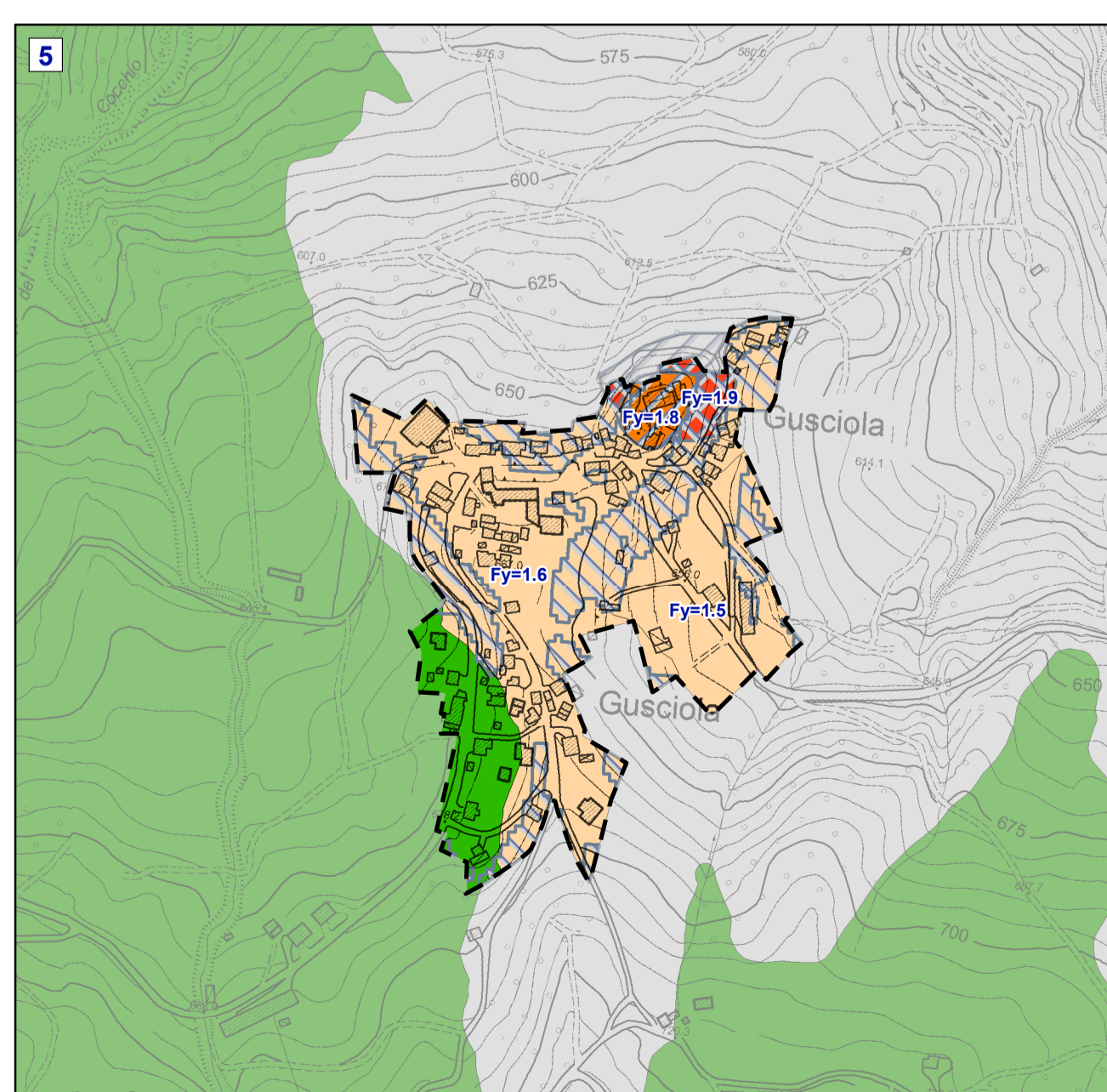
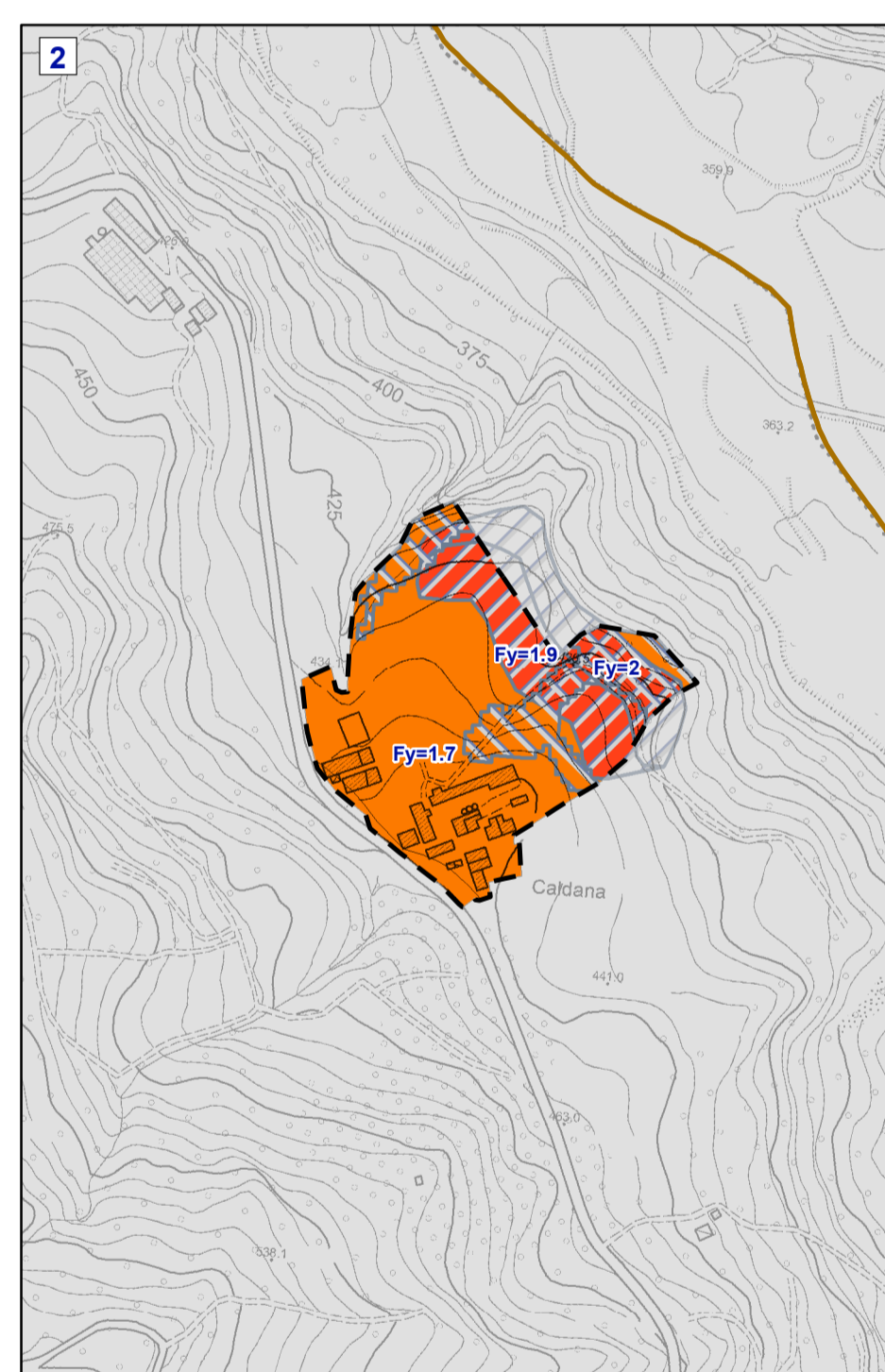
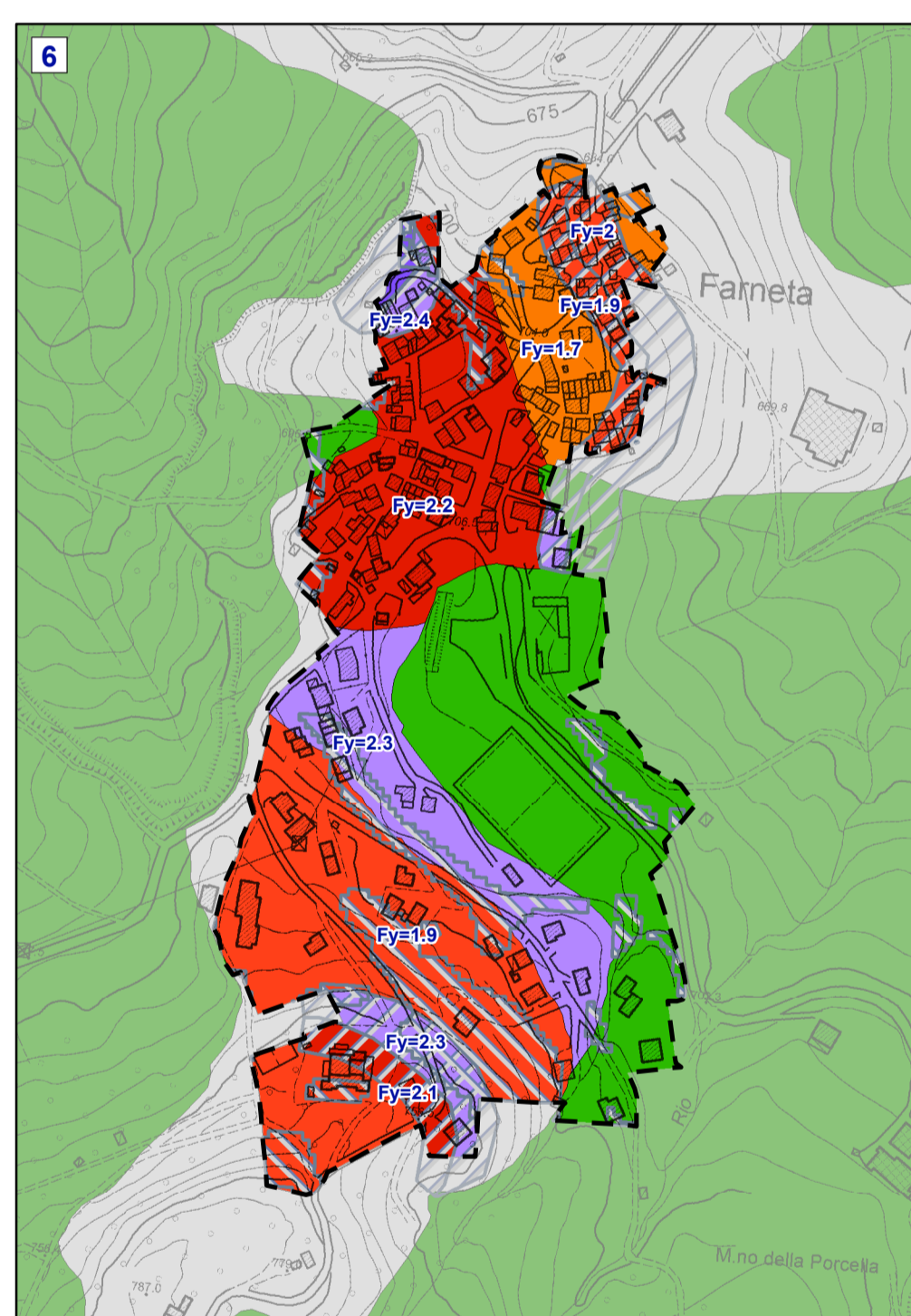
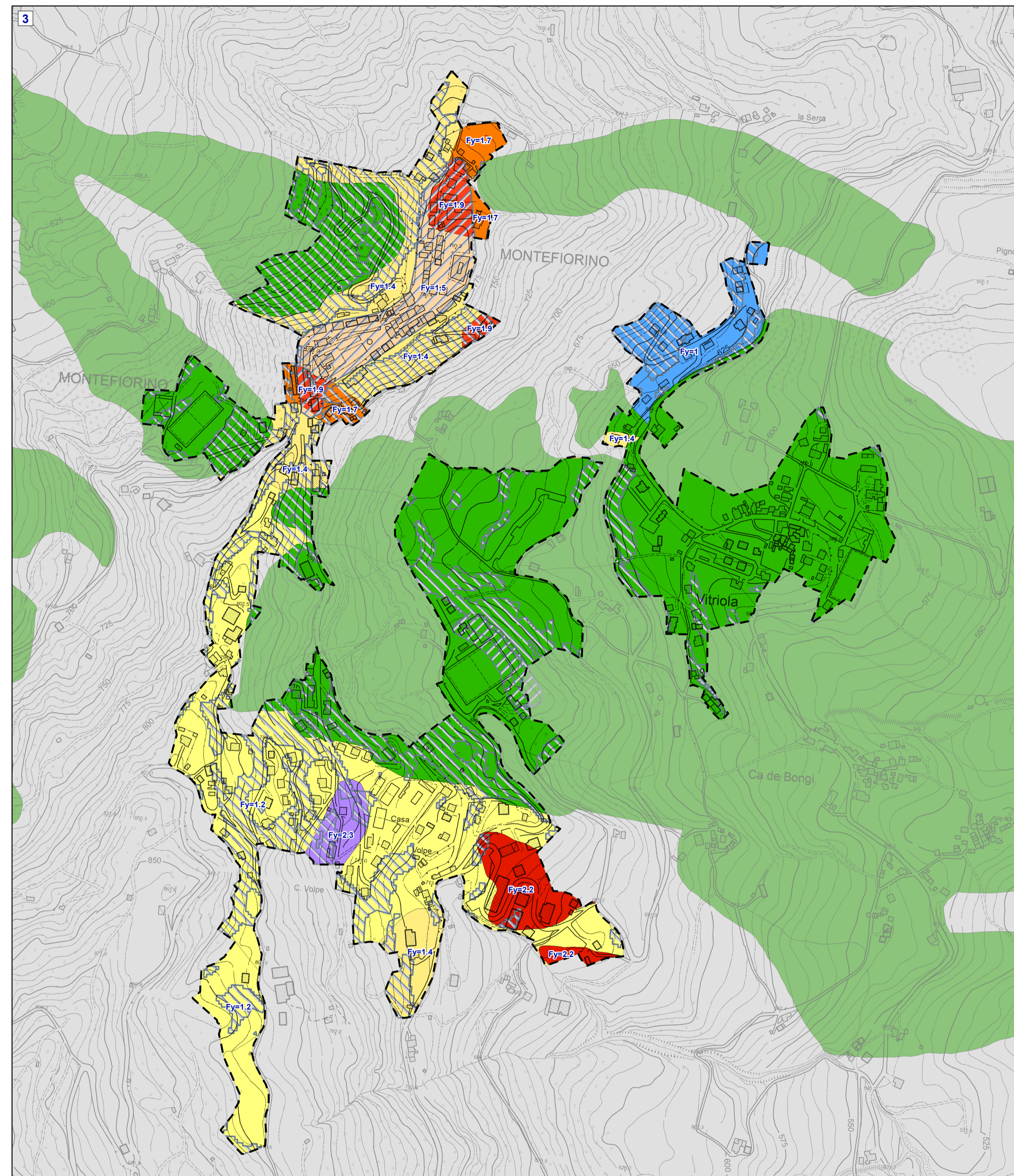
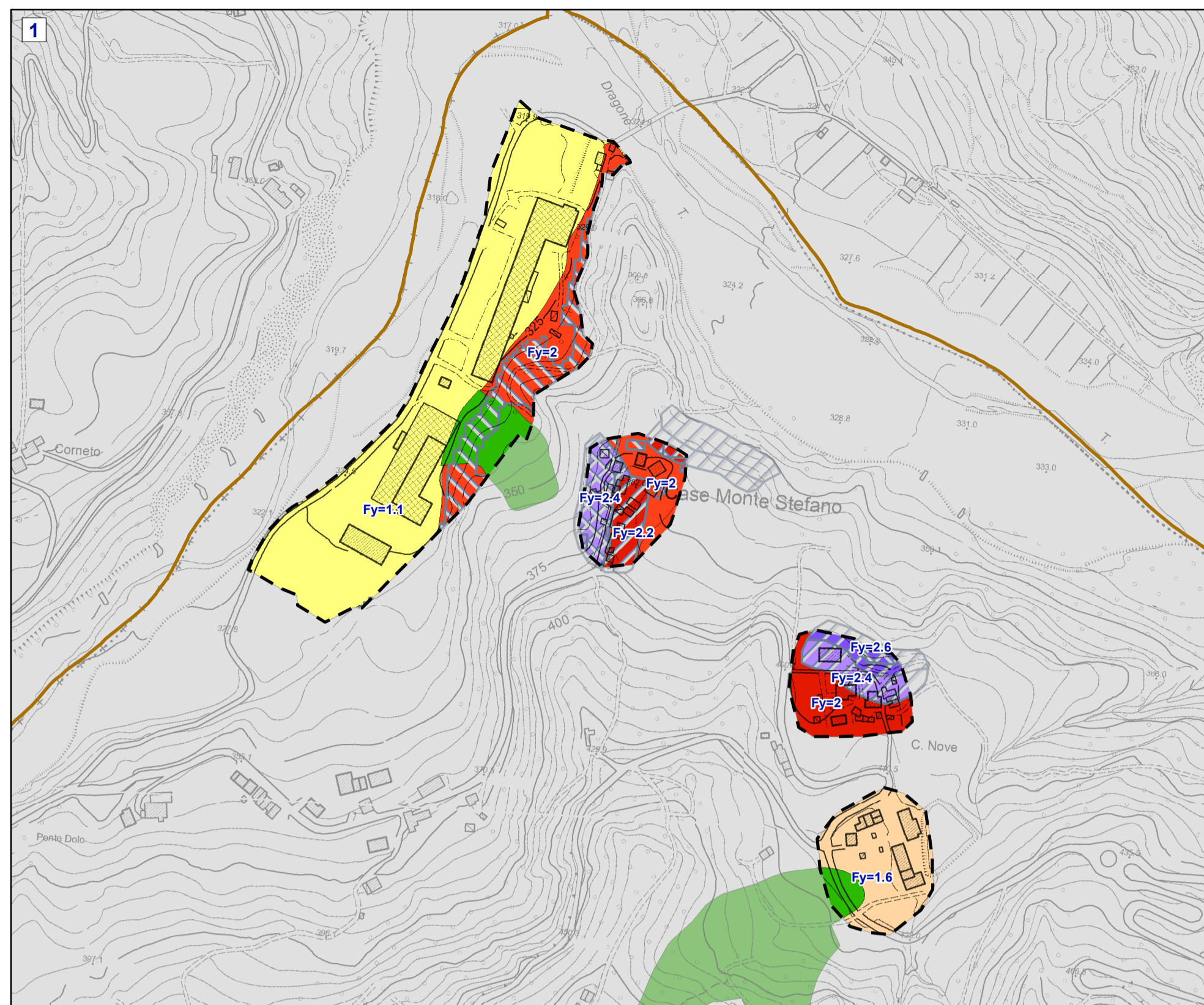
Carta di microzonazione sismica Livello 2

scala 1 : 5.000

Regione Emilia-Romagna
Comune di Montefiorino



Regione	Soggetto realizzatore	Data
Emilia-Romagna	Dott. Geol. Valeriano Franchi	Dicembre 2015



Legenda

Zone stabili

Zone stabili

Zone suscettibili di instabilità

Instabilità di versante: Attiva

Zone stabili suscettibili di amplificazioni locali

- F.A._{0.15-0.5s} = 1,1 - 1,2
- F.A._{0.15-0.5s} = 1,3 - 1,4
- F.A._{0.15-0.5s} = 1,5 - 1,6
- F.A._{0.15-0.5s} = 1,7 - 1,8
- F.A._{0.15-0.5s} = 1,9 - 2,0
- F.A._{0.15-0.5s} = 2,1 - 2,2
- F.A._{0.15-0.5s} = 2,3 - 2,4
- F.A._{0.15-0.5s} >= 2,5

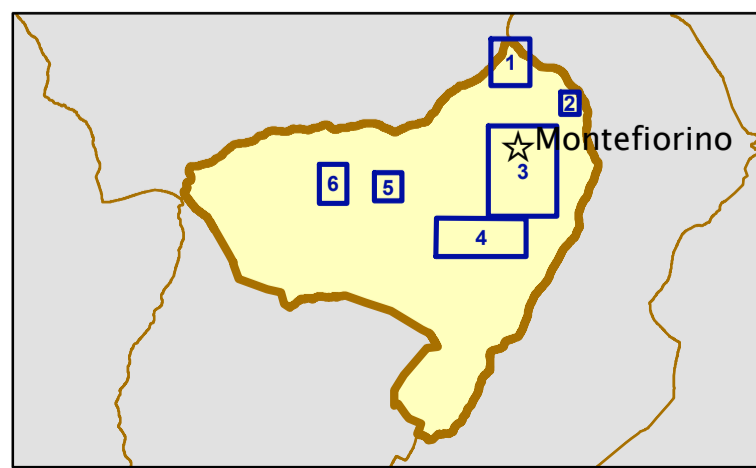
Area di amplificazione topografica (creste e scarpate)

Area di amplificazione topografica (pendii >= 15°)

Limite del territorio urbanizzato/urbanizzabile

Aree fuori dal territorio urbanizzato/urbanizzabile

Limite comunale



0 100 200 400 Metri