

2016

PIANO STRUTTURALE COMUNALE

redatto in forma associata dai comuni di

Montefiorino, Palagano e Prignano sulla Secchia

CARTA GEOLOGICA

MONTEFIORINO



QC

Progettisti
Ezio Righi
Claudio Fornaciari

Collaboratori
Emiliano Righi
Simona Rotteglia
Simone Rumi
Anna Trazzi

SETTEMBRE 2016

1
TAVOLA
SCALA 1:10.000

Legenda

Altri depositi superficiali

Assetto stratificazionale

stratificazione a polarità sconosciuta

stratificazione contorta con valori medi di immersione ed inclinazione

stratificazione rovesciata

stratificazione verticale

stratificazione dritta

Limiti stratigrafici e tettonici

contatto stratigrafico e litologico certo

contatto stratigrafico e litologico incerto

falda certa

falda incerta

limite di natura incerta

sovraccorrimiento certo

sovraccorrimiento di importanza minore certo

sovraccorrimiento di importanza minore incerto

Depositi da frana e potenzialmente instabili

Deposito da frana attiva

Deposito da frana quiescente

Deposito potenzialmente instabile

Depositi fluviali e di criorelta alluvionale di fondovalle

Unità Litotecniche

A - Materiale lapideo massiccio (non stratificato o con bancate di spessore > 3m) (Possono rientrare in questa classe anche le breccie ed i conglomerati ad elevato grado di cementazione)

B1 - Alaternanze con livelli lapidei prevalenti: rapporto LP > 3

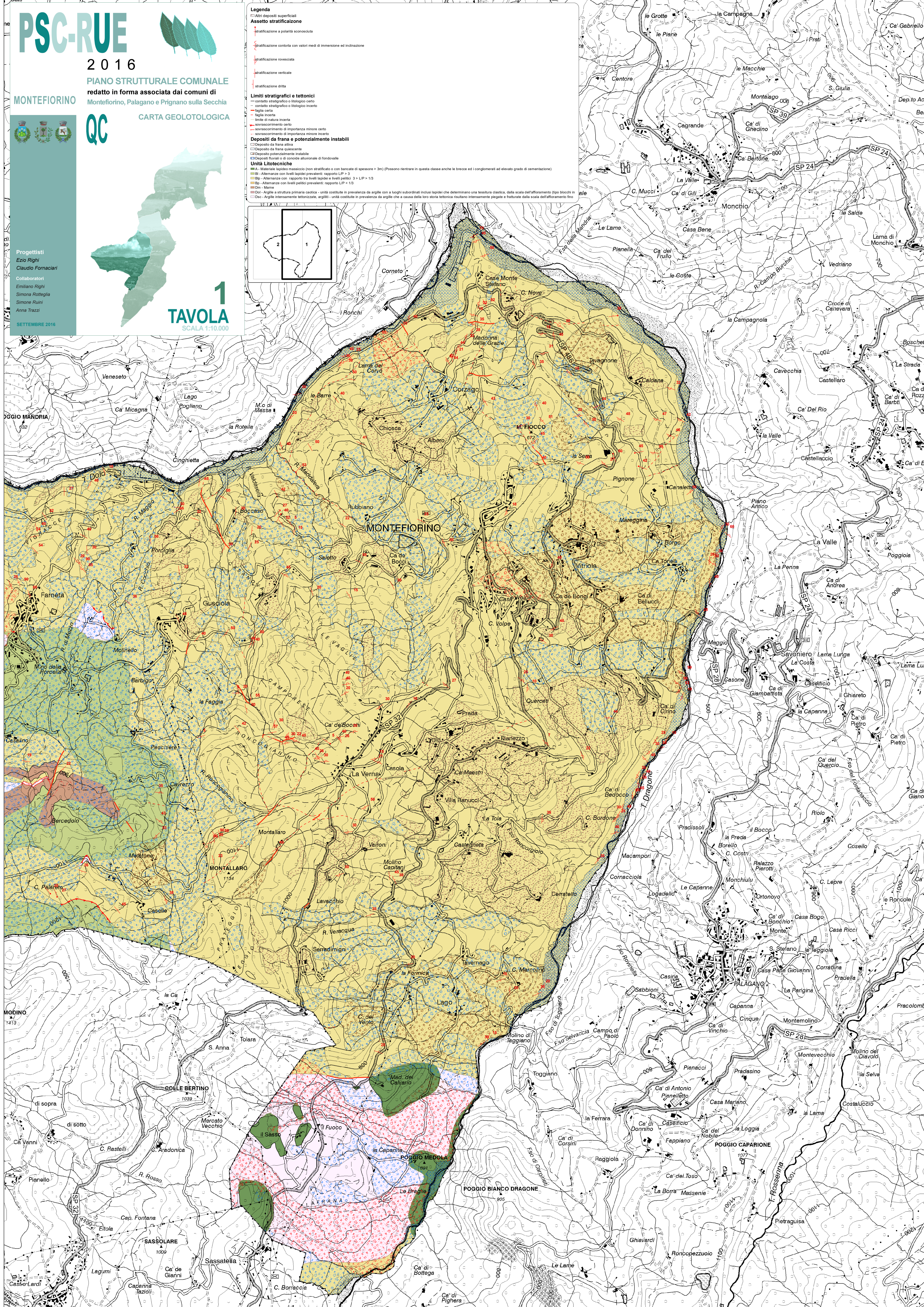
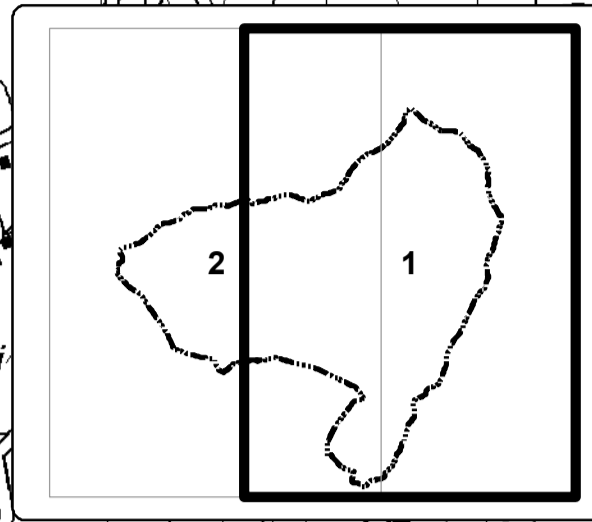
B2 - Alaternanze con rapporto tra livelli lapidei e livelli pellici: rapporto LP > 1/3

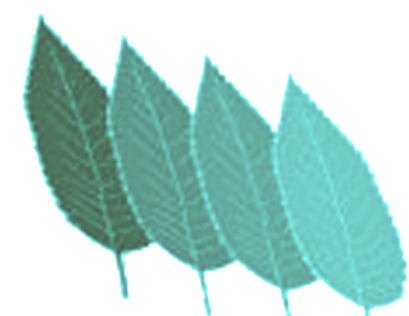
B3 - Alaternanze con livelli pellici prevalenti: rapporto LP < 1/3

Dm - Marna

Dol - Argille a struttura primaria caduca - unità costituite in prevalenza di argille con a luoghi subordinati inclusi lapidei che determinano una tessitura clastica, dalla scala dell'affioramento (tipo blocchi in

Disc - Argille intensamente tettonizzate, argilliti - unità costituite in prevalenza di argille che a causa della loro storia tettonica risultano intensamente piegate e fratturate dalla scala dell'affioramento fino





Legenda

Assetto stratificazionale

- stratificazione a polarità sconosciuta
- stratificazione contorta con valori medi di immersione ed inclinazione
- stratificazione rovesciata
- stratificazione verticale
- stratificazione dritta

Limiti stratigrafici e tettonici

- contatto stratigrafico e litologico certo
- contatto stratigrafico e litologico incerto
- faglia certa
- faglia incerta
- limite di natura incerta
- sovrascorrimento certo
- sovrascorrimento di importanza minore certo
- sovrascorrimento di importanza minore incerto

Depositi da frana e potenzialmente instabili

- Deposito da frana attiva
- Deposito da frana quiescente
- Deposito potenzialmente instabile
- Depositi fluviali e di crivole alluvionale di fondovalle

Unità Litotecniche

- A - Materiale lapideo massiccio (non stratificato o con bancate di spessore > 3m) (Possono rientrare in questa classe anche le breccie ed i conglomerati ad elevato grado di cementazione)
- B₁ - Alternanze con livelli lapidei prevalenti: rapporto LP > 3
- B₂ - Alternanze con rapporto tra livelli lapidei e livelli pellici 3 > LP > 1/3
- B₃ - Alternanze con livelli pellici prevalenti: rapporto LP < 1/3
- Di - Marna
- Doi - Argille a struttura primaria caduca - unità costituite in prevalenza da argille con a luoghi subordinati inclusi lapidei che determinano una tessitura clastica, dalla scala dell'affioramento (tipo blocchi in)
- Dsc - Argille intensamente tettonizzate, argilliti - unità costituite in prevalenza da argille che a causa della loro storia tettonica risultano intensamente piegate e fratturate dalla scala dell'affioramento fino

