

2017

PIANO STRUTTURALE COMUNALE
redatto in forma associata dai comuni di
Montefiorino, Palagano e Prignano sulla Secchia

MONTEFIORINO

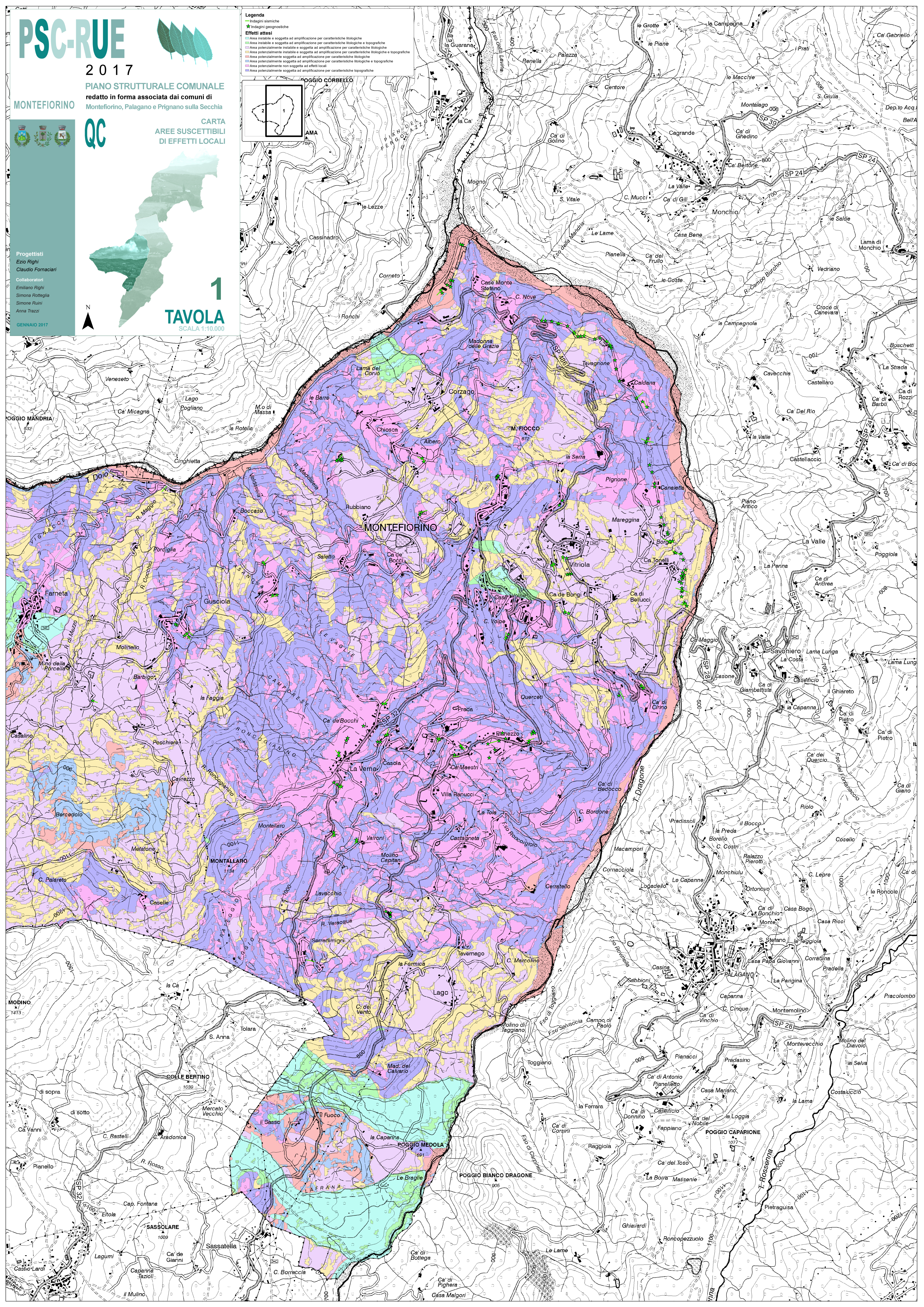
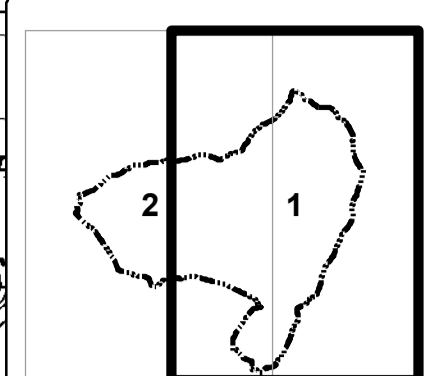


QC

CARTA
AREE SUSCETTIBILI
DI EFFETTI LOCALI

1
TAVOLA
SCALA 1:10.000

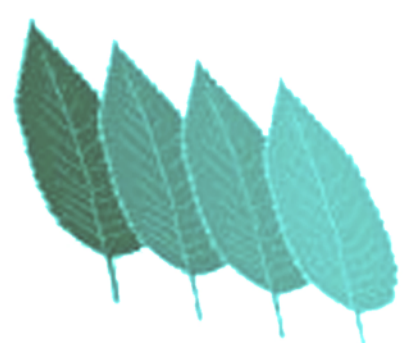
- Legenda**
- Indagini sismiche
 - Indagini geognostiche
 - Effetti attesi**
 - Area instabile e soggetta ad amplificazione per caratteristiche litologiche e topografiche
 - Area potenzialmente instabile e soggetta ad amplificazione per caratteristiche litologiche e topografiche
 - Area potenzialmente instabile e soggetta ad amplificazione per caratteristiche litologiche e topografiche
 - Area potenzialmente soggetta ad amplificazione per caratteristiche litologiche e topografiche
 - Area potenzialmente soggetta ad amplificazione per caratteristiche litologiche e topografiche
 - Area potenzialmente non soggetta ad effetti locali
 - Area potenzialmente soggetta ad amplificazione per caratteristiche topografiche



Progettisti
Ezio Righi
Claudio Fornaciari

Collaboratori
Emiliano Righi
Simona Rottegia
Simone Fiumi
Anna Trazzi

GENNAIO 2017



2017

PIANO STRUTTURALE COMUNALE
redatto in forma associata dai comuni di
Montefiorino, Palagano e Prignano sulla Secchia

MONTEFIORINO

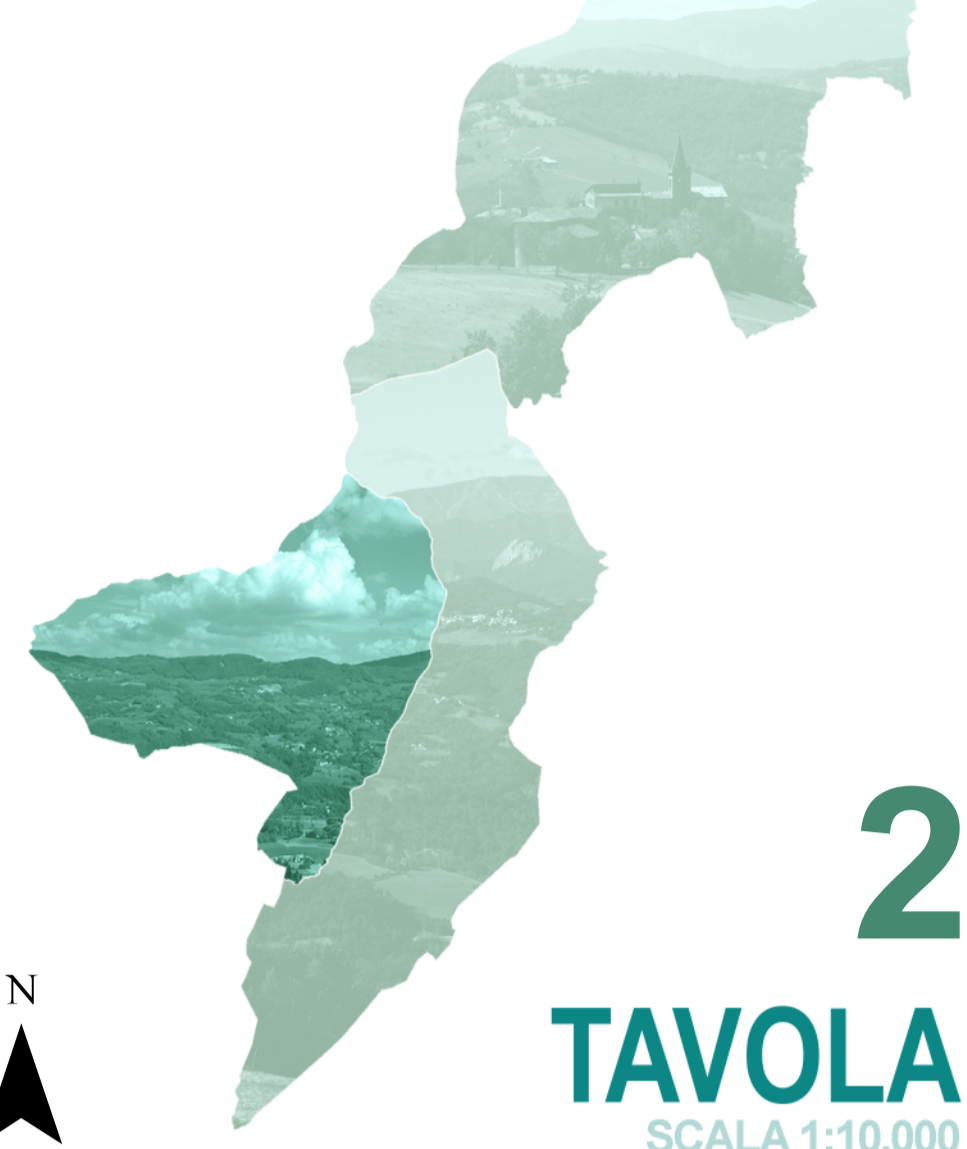


QC

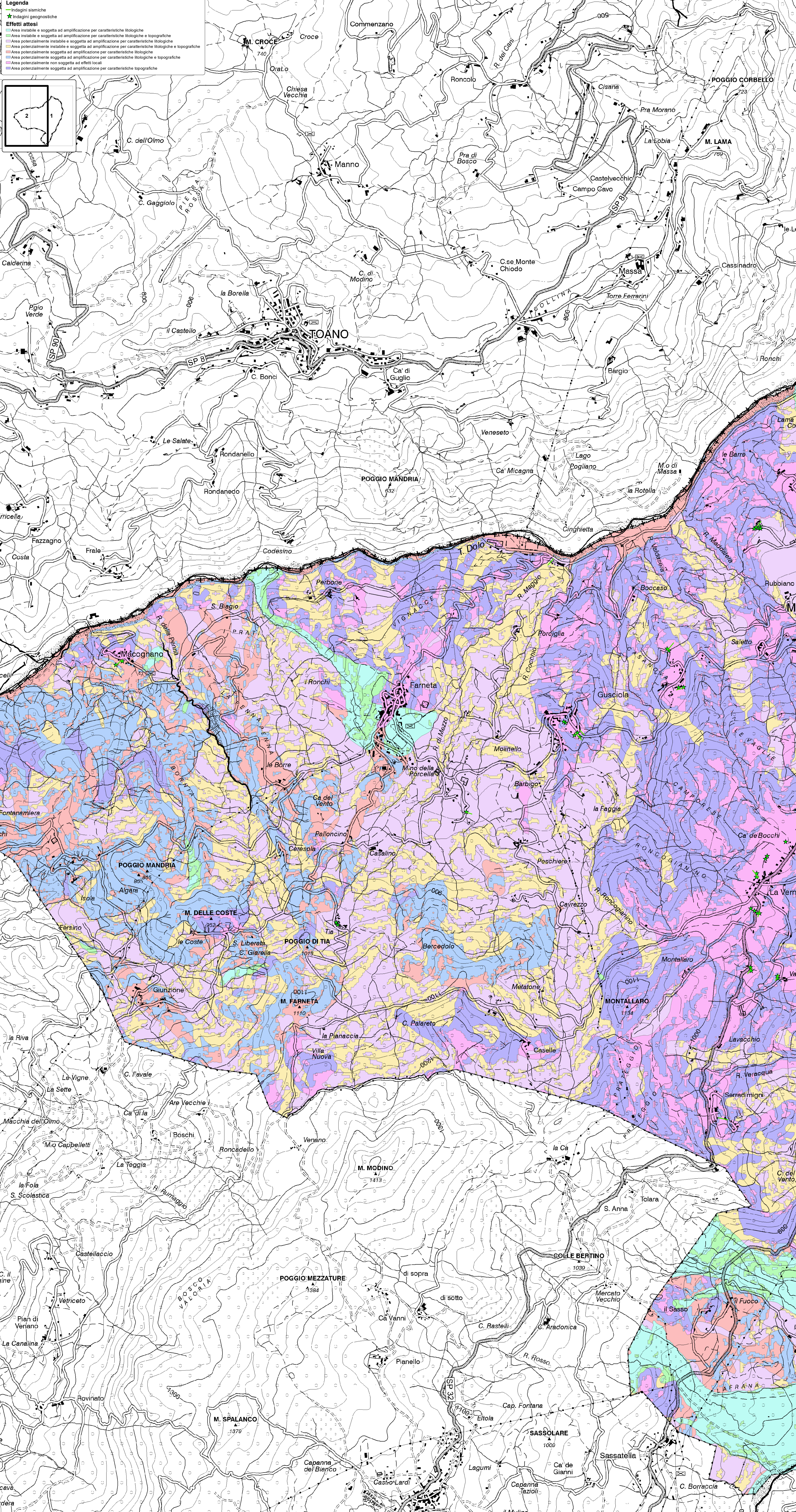
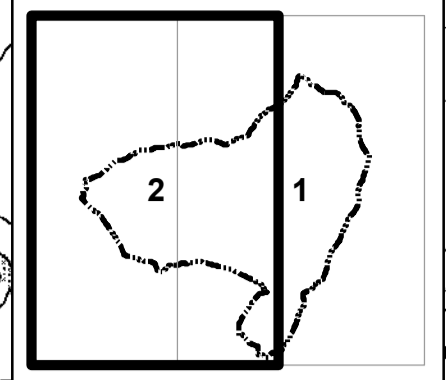
CARTA
AREE SUSCETTIBILI
DI EFFETTI LOCALI

Progettisti
Ezio Righi
Claudio Fornaciari
Collaboratori
Emiliano Righi
Simona Rotteglia
Simone Fiumi
Anna Trazzi

GENNAIO 2017



- Legenda**
- Indagini sismiche
 - Indagini geognostiche
 - Effetti attesi**
 - Area instabile e soggetta ad amplificazione per caratteristiche litologiche
 - Area instabile e soggetta ad amplificazione per caratteristiche litologiche e topografiche
 - Area potenzialmente instabile e soggetta ad amplificazione per caratteristiche litologiche
 - Area potenzialmente instabile e soggetta ad amplificazione per caratteristiche litologiche e topografiche
 - Area potenzialmente soggetta ad amplificazione per caratteristiche litologiche
 - Area potenzialmente soggetta ad amplificazione per caratteristiche litologiche e topografiche
 - Area potenzialmente non soggetta ad effetti locali
 - Area potenzialmente soggetta ad amplificazione per caratteristiche topografiche



2
TAVOLA
SCALA 1:10.000