

2016

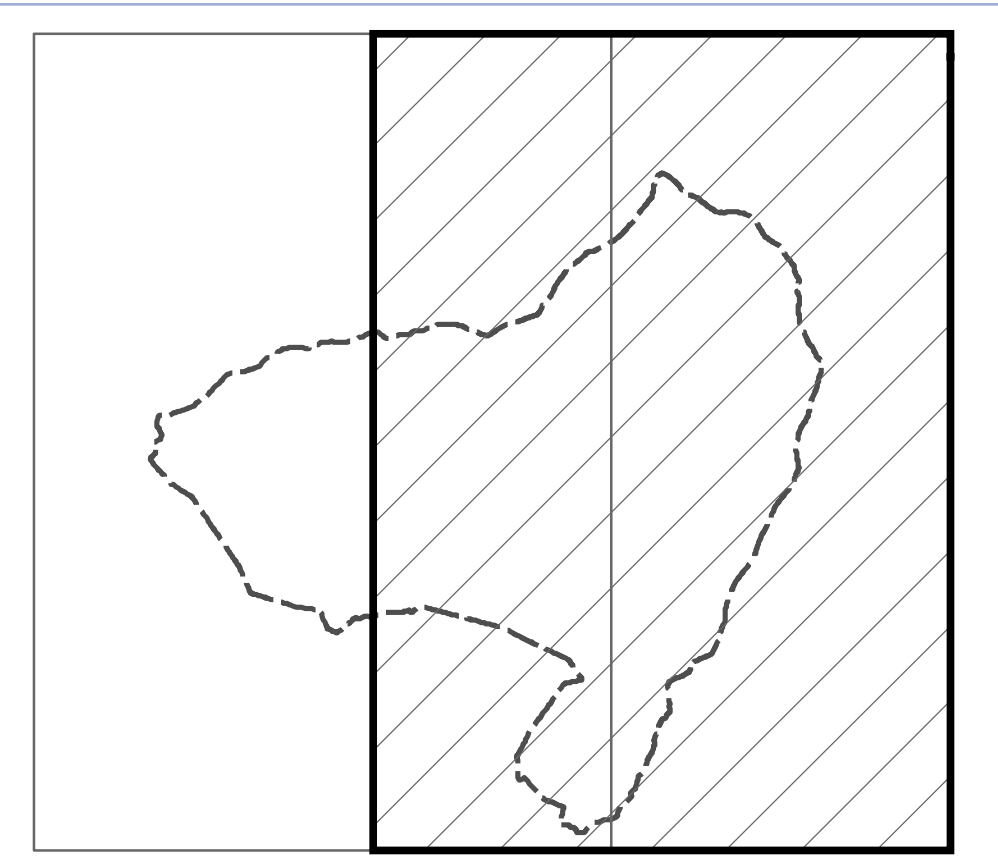
PIANO STRUTTURALE COMUNALE
redatto in forma associata dai comuni di
Montefiorino, Palagano e Prignano sulla Secchia

MONTEFIORINO



QC

CARTA DELLE IDENTITA'
DEL PAESAGGIO



QUADRO D'UNIONE



1

TAVOLA
SCALA 1:10.000

Progettisti
Ezio Righi
Claudio Fornaciani
Collaboratori
Emiliano Righi
Simona Roteglia
Simone Rumi
Anna Trazzi

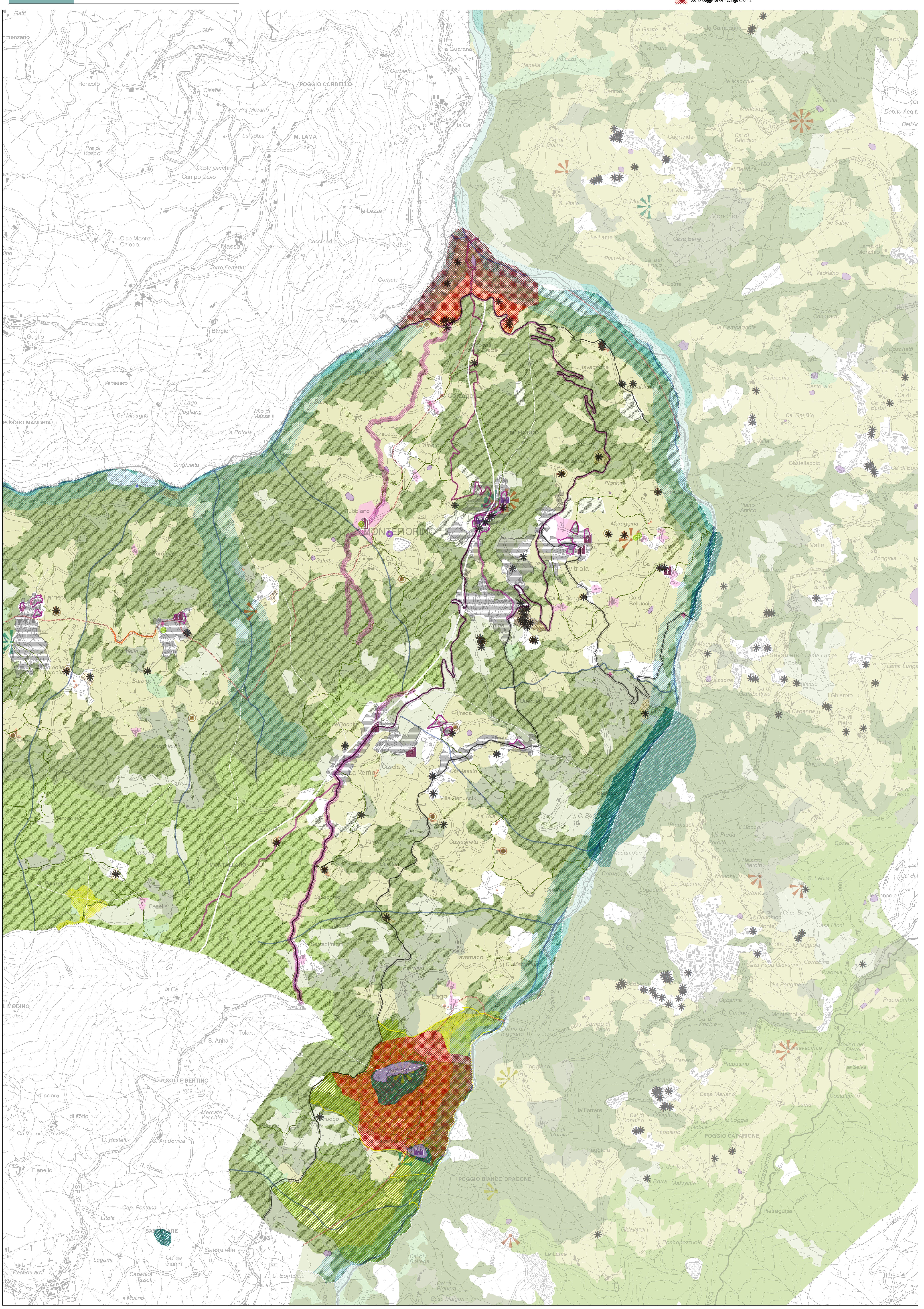
SETTEMBRE 2016

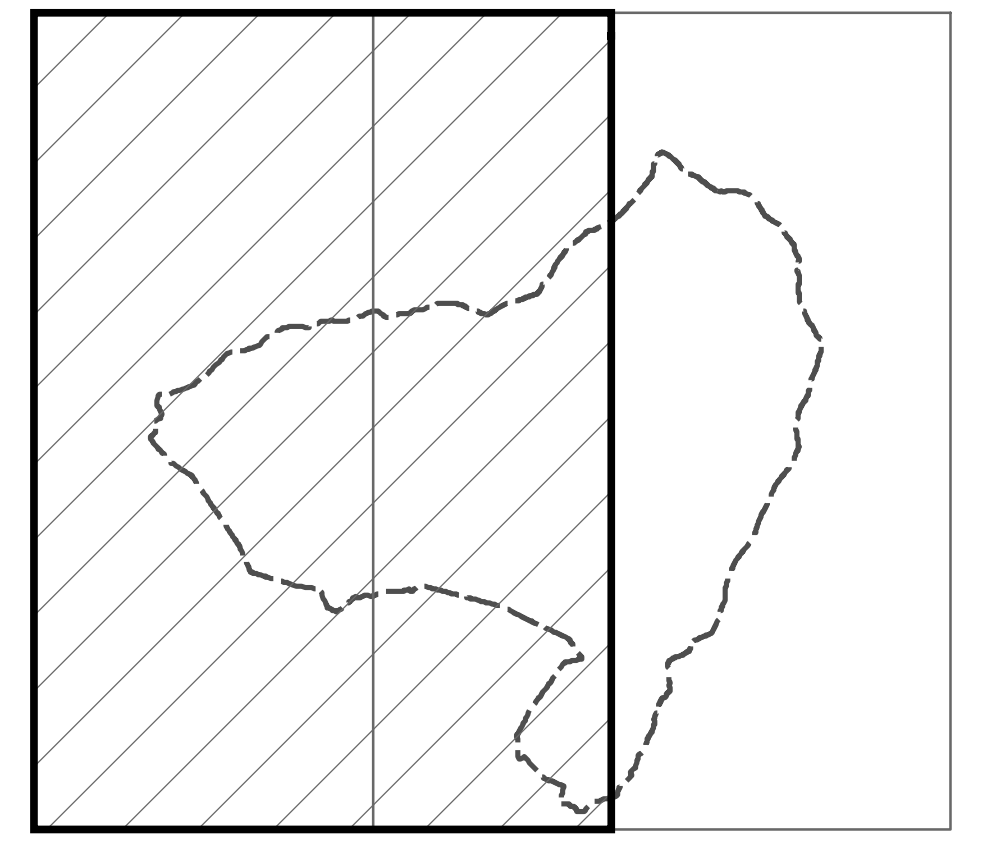
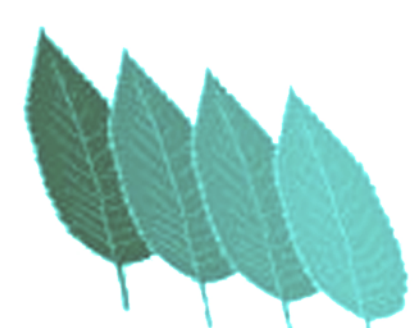
Legenda

VALORI STORICI CULTURALI IDENTITARI

- Zone di particolare interesse paesaggistico
- Patrimonio Geologico
- Cinisi
- Cinisi principale
- Cinisi minore
- Catolici
- Patrimonio arborato
- Systema forestale
- SP-ZPS
- Parco degli Olivi
- Parco del Tarulo
- USO DEL SUOLO
- Alvei di fiumi e torrenti con vegetazione scarsa
- Alvei di fiumi e torrenti con vegetazione abbondante
- Boschi a prevalenza di faggi
- Boschi a prevalenza di querce, carpini e castagni
- Aree calcaree
- Prati stabili
- Seminatori non irrigui
- Vegetazione arbustiva e arborea in evoluzione
- Aree con colture agricole e spazi naturali importanti
- VALORI SOCIO - ECONOMICI
- Strade principali
- SP
- SS
- Viabilità ciclabile
- Sentieri
- Allevamenti
- Principali ambiti produttivi
- Edifici dei centri zensadali
- Territorio urbanizzato

- Beni culturali
- Castelli, rocche e torri
- Edifici religiosi
- Altri manufatti
- Cippi
- Maesta
- Viabilità storica
- Via Bibulica
- Siti archeologici
- Nuclii e centri storici
- Centro storico
- Nucleo storico in territorio rurale
- VALORI PAESAGGISTICI AMBIENTALI
- Criticità del paesaggio
- Visuali naturalistiche
- Punto panoramico a 360
- Punto panoramico a 180
- Punto panoramico < 180
- Visuali naturali, e storico-culturali
- Punto panoramico a 360
- Punto panoramico a 180
- Punto panoramico < 180
- Naturali, e singolarità geologiche
- Punto panoramico a 360
- Punto panoramico a 180
- Punto panoramico < 180
- Tratti di visibilità panoramici
- Idrografia
- Coni d'acqua tutelati art. 142 Dlg 42/2004
- Beni paesaggistici art. 136 Dlg 42/2004





QUADRO D'UNIONE



Legenda

VALORI STORICI CULTURALI IDENTITARI

- Beni culturali
 - Castelli, rocche e torri
 - Edifici religiosi
 - Altri manufatti
 - Cippi
 - Maesta
 - Viabilità storica
 - Via Bibulica
 - Siti archeologici
- Nuclei e centri storici
 - Centro storico
 - Nucleo storico in territorio rurale
- VALORI PAESAGGISTICI AMBIENTALI
 - Criticità del paesaggio
 - Visuali naturalistiche
 - Punto panoramico a 360
 - Punto panoramico a 180
 - Punto panoramico < 180
 - Visuali naturali e storico-culturali
 - Punto panoramico a 360
 - Punto panoramico a 180
 - Punto panoramico < 180
 - Naturali e singolarità geologiche
 - Punto panoramico a 360
 - Punto panoramico a 180
 - Punto panoramico < 180
 - Tratti di visibilità panoramici
 - Itinografia
 - Coni d'acqua tutelati art. 142 Dlg 42/2004
 - Beni paesaggistici art. 136 Dlg 42/2004

- Zone di particolare interesse paesaggistico
- Patrimonio Geologico
- Ciniali
 - Ciniale principale
 - Ciniale minore
- Cefalchi
- Patrimonio arboreo
- Sistema forestale
- SP-ZPS
- Parco degli Olivi
- Parco del Tarulo
- USO DEL SUOLO
 - Aree di fiumi e torrenti con vegetazione scarsa
 - Aree di fiumi e torrenti con vegetazione abbondante
 - Boschi a prevalenza di faggi
 - Boschi a prevalenza di querce, carpini e castagni
 - Aree calcaree
 - Prati stabili
 - Semativi non irrigui
 - Vegetazione arbustiva e arborea in evoluzione
 - Aree con colture agricole e spazi naturali importanti
- VALORI SOCIO-ECONOMICI
 - Strade principali
 - SP
 - SS
 - Viabilità ciclabile
 - Sentieri
 - Allevamenti
 - Principali ambiti produttivi
 - Edifici dei centri aziendali
 - Territorio urbanizzato

