

QUADRO D'UNIONE

### LEGENDA - tavola dei vincoli

#### Base cartografica

- Contorno comunale
- Iniziali del centro abitato (art. 70.20.20)

#### La sicurezza e la salute sul territorio

- AREE A RISCHIO IDROGEOLOGICO MOLTO ELEVATO DI TIPO 1 (art. 40.10.30)
- AREE A RISCHIO IDROGEOLOGICO MOLTO ELEVATO DI TIPO 2 (art. 40.10.30)
- AREE A RISCHIO IDROGEOLOGICO MOLTO ELEVATO DI TIPO A (art. 40.10.30)
- AREE A RISCHIO IDROGEOLOGICO MOLTO ELEVATO DI TIPO B (art. 40.10.30)
- AREE A RISCHIO IDROGEOLOGICO MOLTO ELEVATO DI TIPO C (art. 40.10.30)
- AREE INTERESSATE DA FRANE ATTIVE (art. 40.10.10)
- AREE INTERESSATE DA FRANE QUASIATTIVE (art. 40.10.20)
- AREE POTENZIALMENTE INSTABILI (art. 40.10.20)
- AREA CON VINCOLO PER SCOPI IDROGEOLOGICI (art. 40.10.40)
- Zone di divieto per la localizzazione dei nuovi impianti di emittenza radiotelevisiva (art. 40.30.30)
- Impianto di emittenza (art. 40.30.30)
- Siti per impianti di emittenza (art. 40.30.20)
- Riduzione del rischio sismico - CLE: aggregati strutturali (art. 40.10.20)
- Riduzione del rischio sismico - CLE: edifici strategici (art. 40.10.20)
- Riduzione del rischio sismico - CLE: unità strutturali (art. 40.10.20)
- Riduzione del rischio sismico - CLE: infrastrutture accessibilità (art. 40.10.20)
- Riduzione del rischio sismico - CLE: aree di emergenza (art. 40.10.20)
- Fascia di attenzione dai gasdotti (art. 70.30.20)

#### La tutela del paesaggio

- Zone di tutela dei caratteri ambientali di laghi, bacini e corsi d'acqua: fasce di espansione non stabili (art. 60.10.40)
- Zone di tutela dei caratteri ambientali di laghi, bacini e corsi d'acqua: zone di tutela ordinaria (art. 60.10.40)
- AREE PERCORSE DAL FUOCO (art. 60.10.190)
- Invasi ed alvei di laghi, bacini e corsi d'acqua (art. 60.10.50)
- Crinale spartiacque principale (art. 60.10.70)
- Crinale spartiacque secondario (art. 60.10.70)
- Visibilità panoramica (art. 60.10.90)
- Il sistema forestale e boschivo (art. 60.10.30)
- Zone di particolare interesse paesaggistico ambientale (art. 60.20.10)
- Calanchi (art. 60.10.80)

#### La protezione dell'ambiente

- Sorgente di interesse e zona tutela assoluta delle captazioni (art. 30.20.10)
- Sorgente captata ad uso idropotabile e zona di tutela assoluta delle captazioni (art. 30.20.10)
- Zone vulnerabili ai nitrati di origine agricola (art. 30.20.40)
- Zone vulnerabili ai nitrati di origine agricola assimilate (art. 30.20.40)
- Zone di protezione delle acque sotterranee nel territorio collinare montano (art. 30.20.30)
- Zone di tutela dall'inquinamento luminoso (art. 30.10.40)
- Rele Natura 2000: Siti di importanza comunitaria (art. 30.10.40)
- La rete ecologica: corridoio primario (art. 30.10.30)
- La rete ecologica: corridoio ecologico secondario (art. 30.10.30)
- Nodo ecologico (art. 30.10.30)
- Zone di rispetto delle sorgenti idropotabili (art. 30.20.20)
- Zone di riserva (art. 30.20.50)

#### Beni paesaggistici

- Area di notevole interesse pubblico (art. 60.20.20)
- Area tutelate per legge (art. 60.20.25)

#### La tutela del patrimonio culturale

- Beni culturali (art. 50.20.20)

#### Rispetti

- Fascia di attenzione agli elettrodotti ad alta tensione (art. 40.30.20)
- Fascia di attenzione agli elettrodotti a media tensione (art. 40.30.20)
- Perimetri di attenzione ai siti per impianti di emittenza (art. 40.30.20)
- Perimetro di rispetto a circoli 50 metri (art. 40.30.60)
- Perimetro di rispetto a circoli 200 metri (art. 40.30.80)
- Fascia di rispetto alle vie di comunicazione (art. 70.20.20)
- Fascia di rispetto dei depuratori (art. 40.30.50)
- Fascia di rispetto dei crinali (art. 60.10.70)

#### La classificazione acustica del territorio

- ACU1 Classe acustica 1 (art. 120.40.10)
- ACU2 Classe acustica 2 (art. 120.40.10)
- ACU3 Classe acustica 3 (art. 120.40.10)
- ACU4 Classe acustica 4 (art. 120.40.10)
- ACU5 Classe acustica 5 (art. 120.40.10)

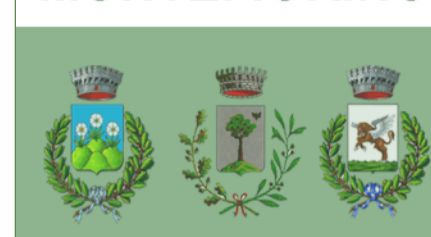
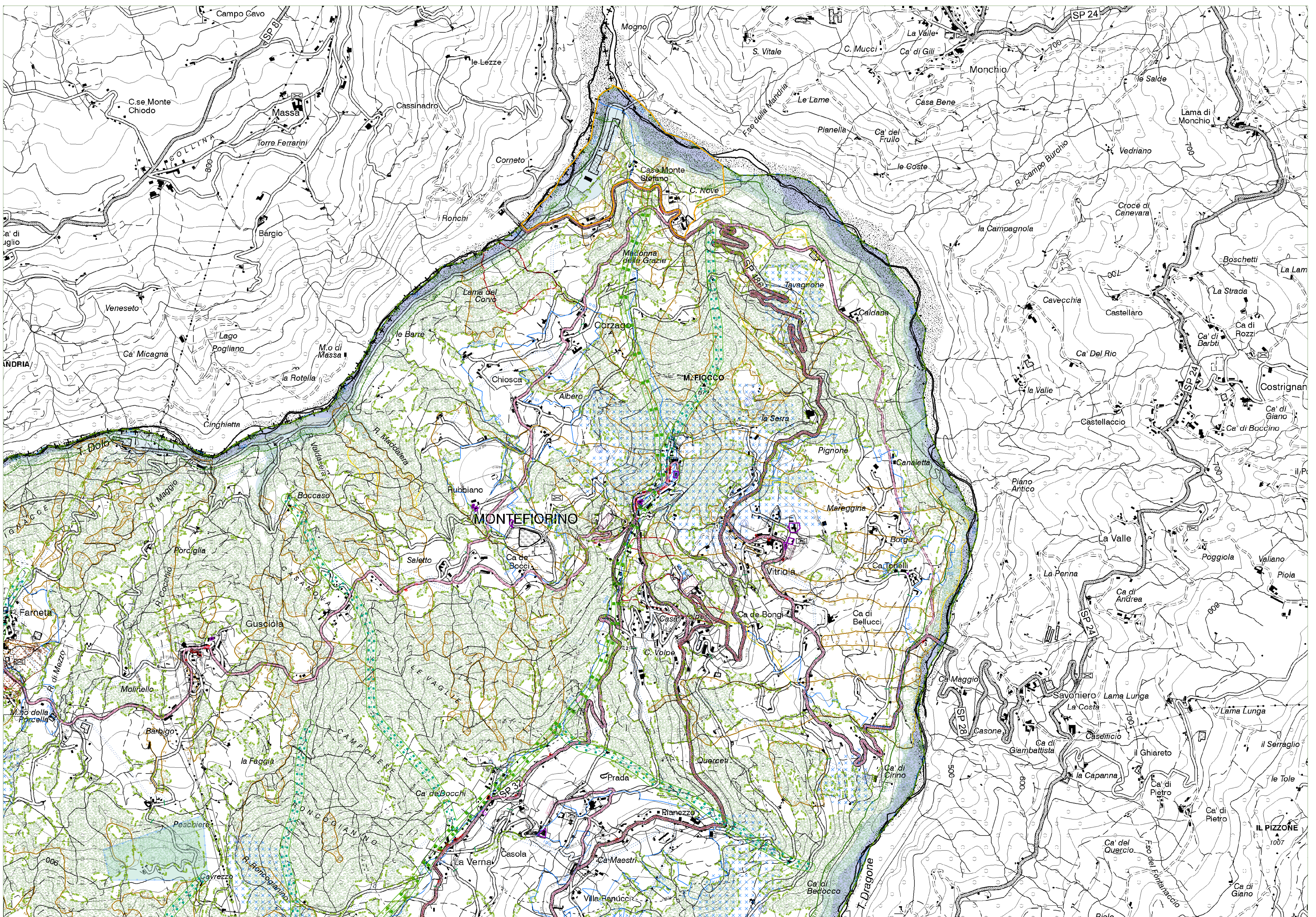
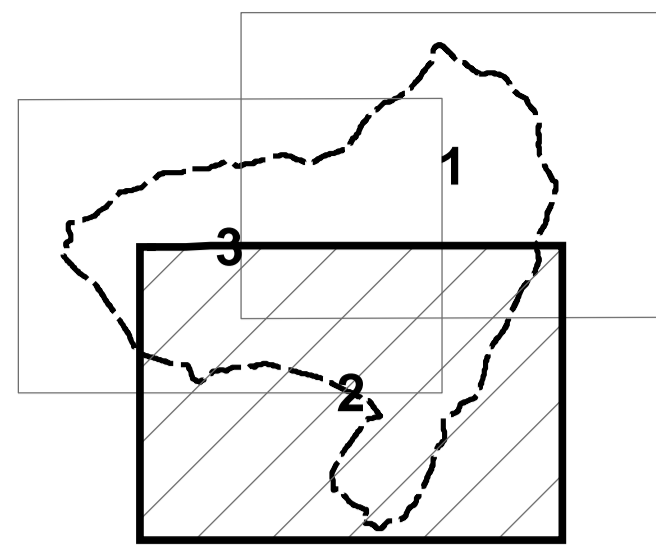


TAVOLA  
1:10.000





QUADRO D'UNIONE

### LEGENDA - tavola dei vincoli

#### Base cartografica

- Contorno comunale
- Iniziali del centro abitato (art. 70.20.20)

#### La sicurezza e la salute sul territorio

- AREE A RISCHIO IDROGEOLOGICO MOLTO ELEVATO DI TIPO 1 (art. 40.10.30)
- AREE A RISCHIO IDROGEOLOGICO MOLTO ELEVATO DI TIPO 2 (art. 40.10.30)
- AREE A RISCHIO IDROGEOLOGICO MOLTO ELEVATO DI TIPO A (art. 40.10.30)
- AREE A RISCHIO IDROGEOLOGICO MOLTO ELEVATO DI TIPO B (art. 40.10.30)
- AREE A RISCHIO IDROGEOLOGICO MOLTO ELEVATO DI TIPO C (art. 40.10.30)
- AREE INTERESSATE DA FRANE ATTIVE (art. 40.10.10)
- AREE INTERESSATE DA FRANE QUIESCENTI (art. 40.10.20)
- AREE POTENZIALMENTE INSTABILI (art. 40.10.20)
- AREA CON VINCOLO PER SCOPI IDROGEOLOGICI (art. 40.10.40)
- Zone di divieto per la localizzazione dei nuovi impianti di emittenza radiotelevisiva (art. 40.30.30)
- Impianto di emittenza (art. 40.30.30)
- Siti per impianti di emittenza (art. 40.30.20)
- Riduzione del rischio sismico - CLE: aggregati strutturali (art. 40.10.20)
- Riduzione del rischio sismico - CLE: edifici strategici (art. 40.10.20)
- Riduzione del rischio sismico - CLE: unità strutturali (art. 40.10.20)
- Riduzione del rischio sismico - CLE: infrastrutture accessibilità (art. 40.10.20)
- Riduzione del rischio sismico - CLE: aree di emergenza (art. 40.10.20)
- Fascia di attenzione dai gasdotti (art. 70.30.20)

#### La tutela del paesaggio

- Zone di tutela dei caratteri ambientali di laghi, bacini e corsi d'acqua: fasce di espansione non stabilite (art. 60.10.40)
- Zone di tutela dei caratteri ambientali di laghi, bacini e corsi d'acqua: zone di tutela ordinaria (art. 60.10.40)
- AREE PERCORSE DAL FUOCO (art. 60.10.190)
- Invasi ed alvei di laghi, bacini e corsi d'acqua (art. 60.10.50)
- Crinale spartiacque principale (art. 60.10.70)
- Crinale spartiacque secondario (art. 60.10.70)
- Visibilità panoramica (art. 60.10.90)
- Il sistema forestale e boschivo (art. 60.10.30)
- Zone di particolare interesse paesaggistico ambientale (art. 60.20.10)
- Collinche (art. 60.10.80)

#### La protezione dell'ambiente

- Sorgente di interesse e zona tutela assoluta delle captazioni (art. 30.20.10)
- Sorgente captata ad uso idropotabile e zona di tutela assoluta delle captazioni (art. 30.20.10)
- Zone vulnerabili ai nitrati di origine agricola (art. 30.20.40)
- Zone vulnerabili ai nitrati di origine agricola assimilate (art. 30.20.40)
- Zone di protezione delle acque sotterranee nel territorio collinare montano (art. 30.20.30)
- Zone di tutela dall'inquinamento luminoso (art. 30.10.40)
- Rele Natura 2000: Siti di importanza comunitaria (art. 30.10.40)
- La rete ecologica: corridoio primario (art. 30.10.30)
- La rete ecologica: corridoio ecologico secondario (art. 30.10.30)
- Nodo ecologico (art. 30.10.30)
- Zone di rispetto delle sorgenti idropotabili (art. 30.20.20)
- Zone di riserva (art. 30.20.50)

#### Beni paesaggistici

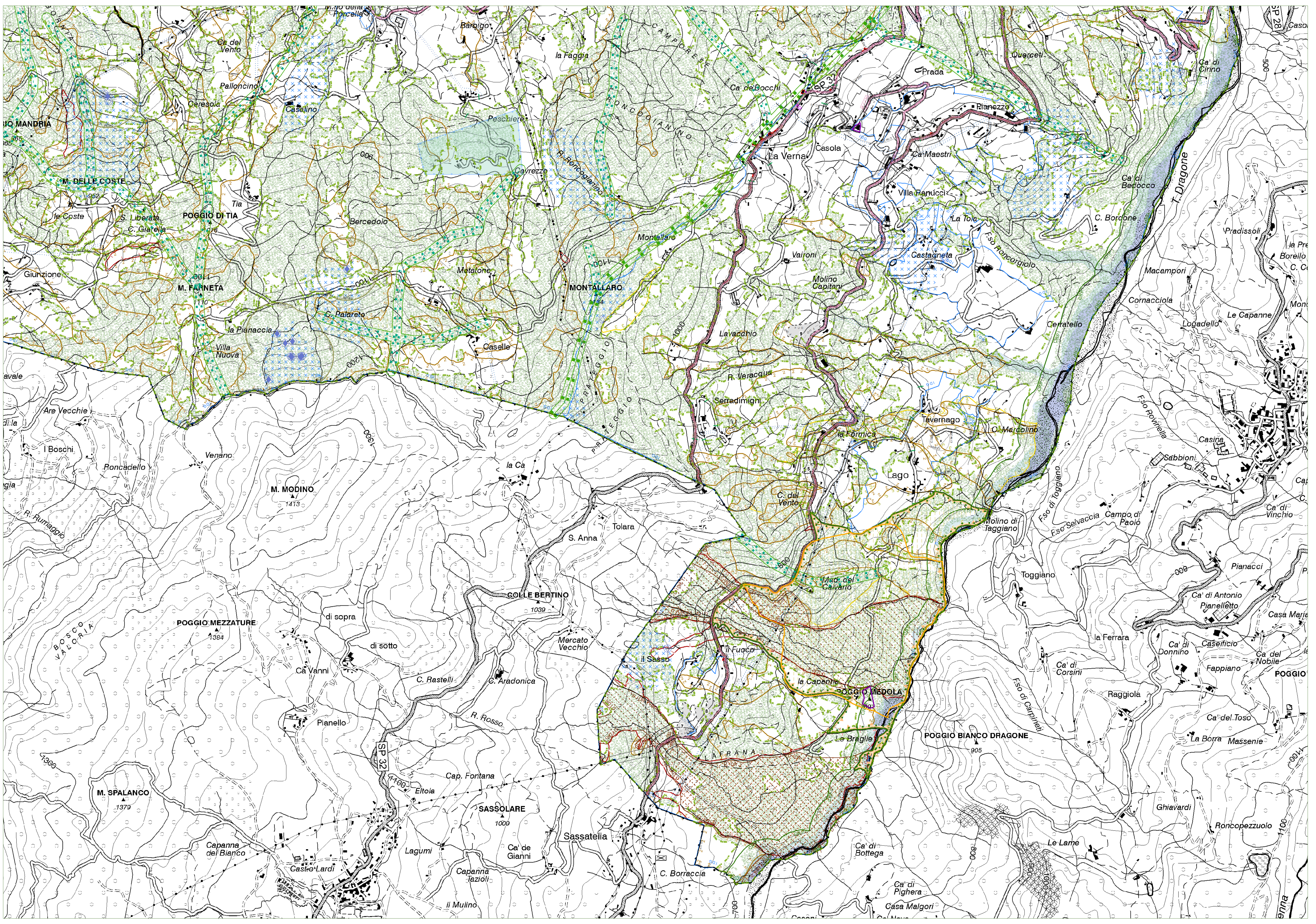
- Aree di notevole interesse pubblico (art. 60.20.20)
- Aree tutelate per legge (art. 60.20.25)

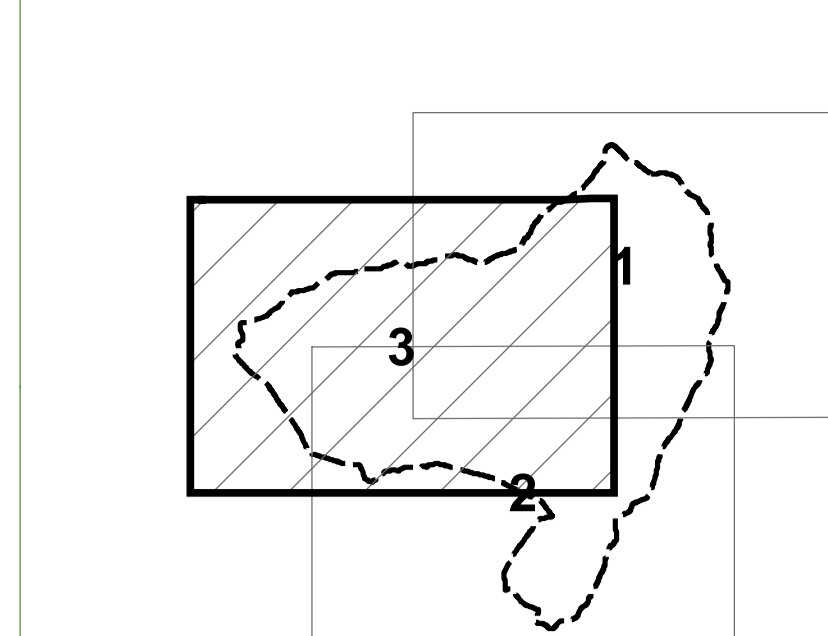
#### La tutela del patrimonio culturale

- Beni culturali (art. 50.20.20)
- Fascia di attenzione agli elettrodotti ad alta tensione (art. 40.30.20)
- Fascia di attenzione agli elettrodotti a media tensione (art. 40.30.20)
- Perimetri di attenzione ai siti per impianti di emittenza (art. 40.30.20)
- Perimetro di rispetto a circoli 50 metri (art. 40.30.60)
- Perimetro di rispetto a circoli 200 metri (art. 40.30.80)
- Fascia di rispetto alle vie di comunicazione (art. 70.20.20)
- Fascia di rispetto dei depuratori (art. 40.30.50)
- Fascia di rispetto dei crinali (art. 60.10.70)

#### La classificazione acustica del territorio

- ACU1 Classe acustica 1 (art. 120.40.10)
- ACU2 Classe acustica 2 (art. 120.40.10)
- ACU3 Classe acustica 3 (art. 120.40.10)
- ACU4 Classe acustica 4 (art. 120.40.10)
- ACU5 Classe acustica 5 (art. 120.40.10)





QUADRO D'UNIONE

### LEGENDA - tavola dei vincoli

#### Base cartografica

- Contorno comunale
- Iniziali del centro abitato (art. 70.20.20)

#### La sicurezza e la salute sul territorio

- AREE A RISCHIO IDROGEOLOGICO MOLTO ELEVATO DI TIPO 1 (art. 40.10.30)
- AREE A RISCHIO IDROGEOLOGICO MOLTO ELEVATO DI TIPO 2 (art. 40.10.30)
- AREE A RISCHIO IDROGEOLOGICO MOLTO ELEVATO DI TIPO A (art. 40.10.30)
- AREE A RISCHIO IDROGEOLOGICO MOLTO ELEVATO DI TIPO B (art. 40.10.30)
- AREE A RISCHIO IDROGEOLOGICO MOLTO ELEVATO DI TIPO C (art. 40.10.30)
- AREE INTERESSATE DA FRANE ATTIVE (art. 40.10.10)
- AREE INTERESSATE DA FRANE QUIESCENTI (art. 40.10.20)
- AREE POTENZIALMENTE INSTABILI (art. 40.10.20)
- AREA CON VINCOLO PER SCOPI IDROGEOLOGICI (art. 40.10.40)
- Zone di divieto per la localizzazione dei nuovi impianti di emittenza radiotelevisiva (art. 40.30.30)
- Impianto di emittenza (art. 40.30.30)
- Siti per impianti di emittenza (art. 40.30.20)
- Riduzione del rischio sismico - CLE: aggregati strutturali (art. 40.10.20)
- Riduzione del rischio sismico - CLE: edifici strategici (art. 40.10.20)
- Riduzione del rischio sismico - CLE: unità strutturali (art. 40.10.20)
- Riduzione del rischio sismico - CLE: infrastrutture accessibilità (art. 40.10.20)
- Riduzione del rischio sismico - CLE: aree di emergenza (art. 40.10.20)
- Fascia di attenzione dai gasdotti (art. 70.30.20)

#### La tutela del paesaggio

- Zone di tutela dei caratteri ambientali di laghi, bacini e corsi d'acqua: fasce di espansione non vincolate (art. 60.10.40)
- Zone di tutela dei caratteri ambientali di laghi, bacini e corsi d'acqua: zone di tutela ordinaria (art. 60.10.40)
- AREE PERCORSE DAL FUOCO (art. 60.10.190)
- Invasi ed alvei di laghi, bacini e corsi d'acqua (art. 60.10.50)
- Crinale spartiacque principale (art. 60.10.70)
- Crinale spartiacque secondario (art. 60.10.70)
- Visibilità panoramica (art. 60.10.90)
- Il sistema forestale e boschivo (art. 60.10.30)
- Zone di particolare interesse paesaggistico ambientale (art. 60.20.10)
- Callanchi (art. 60.10.80)

#### La protezione dell'ambiente

- Sorgente di interesse e zona tutela assoluta delle captazioni (art. 30.20.10)
- Sorgente captata ad uso idropotabile e zona di tutela assoluta delle captazioni (art. 30.20.10)
- Zone vulnerabili ai nitrati di origine agricola (art. 30.20.40)
- Zone vulnerabili ai nitrati di origine agricola assimilate (art. 30.20.40)
- Zone di protezione delle acque sotterranee nel territorio collinare montano (art. 30.20.30)
- Zone di tutela dall'inquinamento luminoso (art. 30.10.40)
- Rele Natura 2000: Siti di importanza comunitaria (art. 30.10.40)
- La rete ecologica: corridoio primario (art. 30.10.30)
- La rete ecologica: corridoio ecologico secondario (art. 30.10.30)
- Nodi ecologici (art. 30.10.30)
- Zone di rispetto delle sorgenti idropotabili (art. 30.20.20)
- Zone di riserva (art. 30.20.50)

#### Beni paesaggistici

- Aree di notevole interesse pubblico (art. 60.20.20)
- Aree tutelate per legge (art. 60.20.25)

#### La tutela del patrimonio culturale

- Beni culturali (art. 50.20.20)

#### Rispetti

- Fascia di attenzione agli elettrodi ad alta tensione (art. 40.30.20)
- Fascia di attenzione agli elettrodi a media tensione (art. 40.30.20)
- Perimetri di attenzione ai siti per impianti di emittenza (art. 40.30.20)
- Perimetro di rispetto a circoli 50 metri (art. 40.30.60)
- Perimetro di rispetto a circoli 200 metri (art. 40.30.80)
- Fascia di rispetto alle vie di comunicazione (art. 70.20.20)
- Fascia di rispetto dei depuratori (art. 40.30.50)
- Fascia di rispetto dei crinali (art. 60.10.70)

#### La classificazione acustica del territorio

- ACU1 Classe acustica 1 (art. 120.40.10)
- ACU2 Classe acustica 2 (art. 120.40.10)
- ACU3 Classe acustica 3 (art. 120.40.10)
- ACU4 Classe acustica 4 (art. 120.40.10)
- ACU5 Classe acustica 5 (art. 120.40.10)

